

## «Социология управления»

Вопросы и ответы из теста по Социологии управления с сайта oltest.ru.

Общее количество вопросов: 312

Тест по предмету «Социология управления».

---

1. Автономное функционирование какой-либо социальной системы, правомочное принятие ею решений по внутренним проблемам — это:

- **самоуправление**

2. Авторитетный член группы (толпы), выполняющий роль организатора, инициатора группового взаимодействия, принимаемый группой благодаря его способности решать важные для группы проблемы и задачи, — это:

- **лидер**

3. Автором классической теории бюрократии является:

- **М. Вебер**

4. Автором теории структурного баланса является:

- **Ф. Хайдер**

5. Адаптационный стиль управления — это:

- **идентификация проблем и их системное решение**

6. Анализ проблемной ситуации в управлении призван раскрыть

- **внутренние источники и движущие силы исследуемого объекта**

7. В зависимости от того, насколько знаком с ситуацией субъект управления, могут быть решения:

- **риска**

8. В многократном обращении к экспертам состоит сущность метода:

- **Дельфи**

9. В научно-методическом плане организация социологического мониторинга начинается с выработки:

- **концепции мониторинга**

10. В основе социальной деятельности лежат межличностные взаимодействия в соответствии с теорией:

- **Т. Парсонса**

11. В построении динамических рядов показателей прогнозируемого процесса с возможно более ранней даты в прошлом (ретроспективы) вплоть до даты упреждения (перспективы) прогнозов заключается суть метода:

- **экстраполяции**

12. В построении и изучении моделей реально существующих и конструируемых объектов для определения или улучшения их характеристик, перспектив развития заключается сущность метода:

- **моделирования**

13. В результате Хотторнских экспериментов были выявлены:

- **неформальные организации**



14. В России применяется форма социального партнерства:

- **трипартизм**

15. В соответствии с конвенцией МОТ работники имеют право на:

- **заключение коллективных договоров**

16. В тех случаях, когда сбор группы невозможен, чаще всего используется метод:

- **Дельфи**

17. Важнейшим атрибутом целостности системы является:

- **спонтанность развития**

18. Важнейшим показателем управляемости организации в целом является:

- **степень осуществляемости управленческих решений**

19. Вероятностное суждение или предсказание о состоянии какого-либо явления и его последствий в будущем — это:

- **прогноз**

20. Вероятность отсутствия ошибок отбора единиц исследования — это \_\_\_\_\_ социологической информации.

- **репрезентативность**

21. Вероятность отсутствия случайных ошибок называют \_\_\_\_\_ социологической информации.

- **точностью (устойчивостью)**

22. Вероятность отсутствия теоретических ошибок — это \_\_\_\_\_ социологической информации.

- **валидность**

23. Вид деятельности, направленный на упорядочение и согласование действий элементов определенной системы для достижения намеченных целей, изменения состояния этой системы или придания ей новых свойств, — это:

- **управленческая деятельность**

24. Включают все виды и формы побуждения людей к труду: оплаты труда, премиальных систем, участия в прибылях, моральных стимулов, повышения в должности, обучения и т.д., методы

- **мотивации**

25. Внешне наблюдаемые поступки, действия индивидов, их определенная последовательность, так или иначе затрагивающая интересы других людей, — это:

- **поведение личности**

26. Внешнее проявление деятельности, в которой выявляется конкретная позиция человека, его установка, — это:

- **социальное поведение личности**

27. Возможность применения мониторинга в различных системах — технических, политических, социальных, экологических — подразумевает \_\_\_\_\_ построения системы мониторинга.

- **предметную направленность**

28. Впервые ввел понятие социальных систем в отечественной социологии управления:

- **А.А. Богданов**

29. Впервые разбил общество на «элиты» и «неэлиты»

- **В. Парето**



30. Впервые сформулировал «секреты» влияния лидеров на толпу

- **Г. Лебон**

31. Вывод о том, что именно труд, его разделение и управление им являются не чисто экономическим отношением, а важнейшим фактором социального развития общества, сделал:

- **О. Конт**

32. Выживание организации может обеспечить стиль руководства

- **партиципативный**

33. Выражение «Благосостояние наемного работника определяет благосостояние работодателя» принадлежит:

- **Г. Форду**

34. Главным критерием эффективности является:

- **повышение качества жизни**

35. Главным при создании социального проекта является:

- **социальное нововведение**

36. Группа склонна принимать \_\_\_\_\_ решения.

- **наиболее рискованные**

37. Действие, предполагающее включение личности, социальной группы или какой-либо иной общности в более крупную социальную общность или систему, — это \_\_\_\_\_ действие.

- **интегративное**

38. Действие, связанное с изменением данной социальной системы или условий деятельности, называется:

- **целенаправленным**

39. Деятельность людей, направленная на преобразование природы и общества, обеспечивающая создание необходимых условий существования и развития общества, — это:

- **практика**

40. Деятельность по определению целей и путей их достижения, практическое применение рычагов управления для достижения нужных состояний системы — это:

- **руководство**

41. Для анархического (либерального) руководителя характерно:

- **занимать пассивную позицию в управлении коллективом, выполнять чужие решения, а не предлагать свои**

42. Для выработки корректирующе-упреждающих мер управленческого воздействия используют:

- **социальный мониторинг**

43. Для целей социального управления необходимо использовать планирование:

- **стратегическое**

44. Если объективная конфликтная ситуация существует, но не воспринимается сторонами как таковая, то речь идет о \_\_\_\_\_ конфликте.

- **непонятном**

45. Естественный вариант крайней интеграции, когда индивид ценен не сам по себе, а в зависимости от того, к какому социальному целому он принадлежит, — это:

- **синкретизм**



46. Знание человеком особенностей той деятельности, которой он руководит, — это:

- **профессиональная компетентность**

47. Идеи о коллективной деятельности людей и коллективном сознании были выдвинуты

- **Э. Дюркгеймом**

48. Идею сотрудничества в социологии разработал:

- **Г. Спенсер**

49. Иерархическая структура потребностей разработана:

- **А. Маслоу**

50. Из многообразия отношений, в которых находится человек, множественности факторов, воздействующих на его интересы, вытекает требование \_\_\_\_\_ управленческого решения.

- **комплексности**

51. Из перечисленного, в процесс социального управления входят:

- **мотивация**
- **организация**
- **целеполагание**

52. Из перечисленного, важнейшими элементами структуры коллектива выступают:

- **демографические**
- **контактные**
- **профессионально-квалификационные**
- **целевые**

53. Из перечисленного, выделяются при исследовании трудового коллектива как общности:

- **лидер**
- **периферийная часть**
- **ядро**

54. Из перечисленного, для оценки изменений в социальных процессах используются:

- **критерии**
- **показатели**
- **эталоны**

55. Из перечисленного, к системообразующим качествам социальной системы относятся:

- **взаимодействие**
- **структурная иерархия**
- **управление**
- **цель**

56. Из перечисленного, к современным концепциям социально-проектной деятельности относятся:

- **антиутопии и дистопии**
- **социальная инженерия**
- **утопии**

57. Из перечисленного, к современным стилям руководства относятся:

- **консервативно-аналитический**
- **консервативно-интуитивный**
- **новаторско-аналитический**
- **новаторско-интуитивный**



58. Из перечисленного, к функциям контроля исполнения относятся:

- **диагностическая**
- **корректирующая**
- **ориентирующая**
- **педагогическая**
- **стимулирующая**

59. Из перечисленного, при выборе целей используются:

- **адаптационный**
- **оптимизационный**
- **приемлемый**

60. Из перечисленных видов управления, в социальном управлении используются(-ется):

- **государственное**
- **стратегическое**

61. Из перечисленных видов, к мотивационным теориям относятся:

- **процессуальные**
- **содержательные**

62. Из перечисленных дисциплин, к смежным с социологией управления относятся:

- **промышленная социология**
- **социология организаций**
- **экономическая социология**

63. Из перечисленных законов, к социальному управлению относятся:

- **доминирования глобальной цели**
- **интеграции управления**
- **необходимого разнообразия**
- **экономии времени**

64. Из перечисленных концепций, нашли отражение в современных теориях социологии управления:

- **групповое сотрудничество**
- **гуманизация труда**
- **демократизация управления**

65. Из перечисленных методов управления, к социальным относятся:

- **моральное стимулирование**
- **социально-политические**
- **социальное нормирование**
- **социальное регулирование**

66. Из перечисленных методов, к общим методам управления относятся:

- **организационно-административные**
- **социальные**
- **экономические**

67. Из перечисленных моделей отношений между руководителями и подчиненными, используются в современных условиях:

- **бюрократизм**
- **партнерство**
- **патернализм**
- **фратернализм**



68. Из перечисленных наук, с социологией управления связаны:

- **гигиена труда**
- **инженерная психология**
- **социология труда**
- **трудовое право**

69. Из перечисленных организаций, к социальным относятся:

- **неформальные**
- **общественные**
- **формальные**

70. Из перечисленных подходов, в современной социологии присутствует(-ют):

- **системный**
- **ситуативный**

71. Из перечисленных подходов, используются в социальной организации:

- **структура**
- **функции**
- **цели**

72. Из перечисленных потребностей, к разработанным Д. Макклеландом относятся:

- **в причастности к действиям**
- **в успехе**
- **во власти**

73. Из перечисленных представителей, процессуальные теории мотивации разрабатывали:

- **В. Вроом**
- **С. Адамс**

74. Из перечисленных принципов, к разработанным А. Файолем относятся:

- **дисциплина**
- **инициатива**
- **порядок**
- **справедливость**

75. Из перечисленных пунктов, в ССУ входят(-ит):

- **объект и субъект управления**
- **организационная и административная подсистемы**
- **управляющая и управляемая подсистемы**

76. Из перечисленных пунктов, в стратегическое планирование входят:

- **прогнозирование**
- **программирование**
- **проектирование**

77. Из перечисленных пунктов, к главным объектам ССУ относятся:

- **общественные процессы**
- **социальные ресурсы**

78. Из перечисленных пунктов, к свойствам социальной организации как сложной системы относятся:

- **мотивация и стимулирование**
- **организационные цели и функции**

79. Из перечисленных пунктов, к социальным свойствам организации относятся:

- **нормы**
- **отношения**
- **социальные группы**
- **статусы**



80. Из перечисленных пунктов, к способам осуществления социального контроля относятся:

- **ответственность**
- **принуждение**
- **социализация**

81. Из перечисленных пунктов, к условиям доверительных отношений между руководителем и подчиненным относятся:

- **компетентность руководителя**
- **открытая демонстрация своих намерений**
- **проявление теплоты и доброжелательности**
- **убедительное изложение информации**

82. Из перечисленных пунктов, к чертам руководителя, позволяющим ему эффективно трудиться, относятся:

- **поддержание физического здоровья**
- **преодоление трудностей**
- **рациональное распределение**
- **рациональное распределение времени**

83. Из перечисленных пунктов, поведенческая реализация управленческой роли предполагает:

- **наличие определенных форм управленческого общения**
- **управление собой**

84. Из перечисленных ролей, связаны с нормами и ожиданиями человека:

- **играемая**
- **представляемая**
- **субъективная**

85. Из перечисленных соглашений, используются в социальном партнерстве:

- **генеральные**
- **специальные**
- **тарифные**

86. Из перечисленных стадий, в цикл управления входят:

- **контроль и оценка эффективности**
- **получение информации**
- **принятие управленческого решения**

87. Из перечисленных стадий, программно-целевое управление включает в себя:

- **организационная**
- **познавательная**
- **результатирующая**
- **стратегическая**

88. Из перечисленных стилей руководства, в управленческой деятельности используются:

- **авторитарный**
- **демократический**
- **либеральный**

89. Из перечисленных стилей руководства, отражены в управленческой матрице Р. Блейка и Д. Мутона:

- **авторитарный**
- **демократический**
- **нейтральный**



90. Из перечисленных уровней регулирования, при заключении трехсторонних соглашений используются:

- **отраслевой**
- **региональный**
- **федеральный**

91. Из перечисленных уровней решения, в управленческой деятельности применяются:

- **адаптационный**
- **инновационный**
- **рутинный**
- **селективный**

92. Из перечисленных уровней управляемости социальных систем, конкретные методы социального управления используются на:

- **группа**
- **организация**
- **работник**

93. Из перечисленных уровней, к уровням воздействия социальных механизмов управления относятся:

- **индивидуальной и групповой деятельности**
- **институционализированной в рамках формальных организаций деятельностью**
- **социальными процессами**

94. Из перечисленных ученых, разработкой мотивационных теорий занимались:

- **А. Маслоу**
- **В. Вроом**
- **Д. Макгрегор**
- **Ф. Херцберг**

95. Из перечисленных ученых, к основателям отечественной социологии управления можно отнести:

- **А.К. Гастев**
- **А.Л. Ордин-Нащокин**
- **В.М. Бехтерев**
- **П.М. Керженцев**

96. Из перечисленных ученых, к представителям школы человеческих отношений принадлежат:

- **Д. Карнеги**
- **Д. Морено**
- **Э. Мэйо**

97. Из перечисленных функций, прогнозы выполняют:

- **нормативная**
- **ориентировочная**
- **предупредительная**

98. Из перечисленных элементов, к управляемой подсистеме относятся:

- **общественные отношения**
- **ресурсы общества**
- **социальные организации**

99. Измерение исполнения и диапазона руководства начинается с:

- **определения единицы управляемости**

100. Индивидуальные особенности руководителей совершенно не сказываются на содержании решений

- **жестко детерминированных**





101. Исследование объектов познания на их моделях; построение и изучение моделей реально существующих предметов и явлений и конструируемых объектов для определения либо улучшения их характеристик, рационализации способов их построения, управления ими и прогнозирования — это:

- **моделирование**

102. К гигиеническим факторам, влияющим на поведение членов организации, по Ф. Херцбергу, относятся:

- **заработная плата**

103. К индивидуальным методам управления и регулирования отношений в организациях относится:

- **воздействие на поведение людей через мотивы и потребности**

104. К методам косвенного социально-психологического воздействия относится метод:

- **изменения ролевых элементов**
- **символьной регуляции**

105. К методам моделирования относится метод:

- **вживания в роль**

106. К методам социального проектирования относят метод:

- **матрицы идей**

107. К представителям административной школы можно отнести:

- **А. Файоля**

108. К представителям школы научного управления принадлежат:

- **Ф. Тейлор**

109. К ученым древности, которые заложили первые предпосылки социологии управления, относятся:

- **Аристотель**

110. К экспертным методам относится метод:

- **мозговой атаки**
- **номинальной групповой техники**

111. Как способ познавательной и предметно-практической деятельности, обеспечивающей в сочетании с другими методами комплексную оперативную и адекватную оценку социальных ситуаций, ученые рассматривают:

- **социальный мониторинг**

112. Качественные и количественные характеристики отдельных свойств и состояний социальных объектов и процессов, совокупность которых отражает их существенные особенности в статике и динамике, — это:

- **социальные показатели**

113. Классификация и упорядочение данных по нескольким признакам называется:

- **сложной группировкой**

114. Комплекс специальных методов целенаправленного воздействия на работников, группы и коллективы — это методы ...

- **управления и регулирования отношений в организациях**

115. Конечным итогом функционирования и развития ССУ является:

- **принятие и реализация управленческого решения**



116. Консультирование начинается с:

- **диагностики**

117. Консультирование проекта происходит, когда консультант

- **сам вырабатывает для организации проект какого-то требуемого изменения в управлении и предлагает его в готовом виде**

118. Консультирование процесса происходит, когда консультант

- **организует групповую работу сотрудников организации с целью побуждения их к поиску наилучшего варианта управленческого решения**

119. Консультирование через взаимное обучение предполагает, что консультант

- **инициирует непосредственный обмен опытом (достижениями, навыками) между руководителем и специалистами**

120. Конфликт, возникающий по поводу личных проблем, проявления враждебности, называется:

- **иррациональным**

121. Конфликты, которые охватывают сферу разумного делового соперничества, перераспределения ресурсов и совершенствования социальной структуры, называются:

- **рациональными**

122. Концепцию массового общества обосновал:

- **Г. Лебон**

123. Критерий обозначает:

- **объективную направленность эффективности**

124. Критику со стороны подчиненных считает полезной и использует в интересах дела руководитель

- **демократический**

125. Лидерство является феноменом

- **психологическим**

126. Линия раздела между социальными движениями и формальными организациями представляется весьма зыбкой, поскольку хорошо организованные движения обычно усваивают бюрократические черты, — так считает:

- **Э. Гидденс**

127. Любые указания люди понимают иначе, чем тот, кто их дает, — это:

- **закон Чизхолма**

128. Максимально стандартизированную, формализованную информацию о состоянии социального объекта, подробное описание объекта предполагает алгоритмизация

- **жесткая**

129. Метод имитации совместной деятельности людей, используемый в обучении, принятии решений, проектировании, исследовании, — это:

- **деловая игра**

130. Метод научного исследования, заключающийся в распространении выводов, полученных из наблюдения над одной частью явления, на другую — это метод ...

- **экстраполяции**

131. Метод социально-психологического воздействия руководителя на подчиненных, основанный на нескритичности их восприятия, — это:

- **внушение**



132. Метод тройного воздействия основан на теории

- **З. Фрейда**

133. Метод экспертных оценок, суть которого заключается в предоставлении каждому участнику группы права высказывать самые различные идеи по поводу вариантов решения проблемы вне зависимости от их обоснованности, осуществимости и даже логичности, — это метод ...

- **Мозговой атаки**

134. Метод экстраполяции в основном используется в:

- **социальном прогнозировании**

135. Метод, в основе которого лежит применение или угроза применения властных полномочий, — это:

- **принуждение**

136. Метод, назначение которого — дать объективную характеристику качественных и количественных сторон объекта прогнозирования на основе индивидуальных мнений экспертов, называется методом

- **построения экспертных оценок**

137. Метод, суть которого состоит в том, что выбирается какой-либо образец успешного решения управленческих задач и по аналогии создается социальный проект, называется методом

- **анalogии**

138. Методы социального нормирования предусматривают:

- **упорядочение социальных отношений между коллективами и работниками путем введения правил трудового распорядка, внутрифирменного этикета и т.п**

139. Многоуровневая разветвленная постоянная деятельность управленческих звеньев организации, направленная на формирование и поддержание определенных стандартов поведения, — это:

- **система дисциплинирования**

140. Модель Ф. Херцберга является:

- **двухфакторной**

141. Мониторинг представляет собой ...

- **периодически повторяющуюся диагностику состояния того или иного объекта**

142. На бюрократическом стиле управления основана группа

- **формальная**

143. На организаторской деятельности руководителя, на построении дисциплинированного поведения извне основывается \_\_\_\_\_ концепция дисциплинирования.

- **управленческая**

144. На основе нескольких независимых переменных составляются различные варианты решений при использовании метода:

- **матрицы идей**

145. На первом этапе мониторинга

- **разрабатывается его концепция в соответствии с поставленными перед ним целями и спецификой предмета наблюдения**

146. На функциональном разделении труда основаны организации

- **формальные**



147. Набор действий, с помощью которых осуществляется управление процессом, — это:

- **процедура**

148. Наиболее важное значение в социальном управлении имеет планирование:

- **стратегическое**

149. Наиболее полное знание об объекте, его внутренних и внешних связях — это:

- **описание объекта управления**

150. Наиболее разработанным методом целеполагания является:

- **декомпозиция**

151. Наличие общественной потребности в проведении данного вида диагностических исследований — это условие диагностики ...

- **социально-политическое**

152. Научно обоснованное определение целей, показателей, заданий (сроков, темпов, пропорций) развития социальных процессов и основных средств их претворения в жизнь в интересах населения — это социальное ...

- **планирование**

153. Необходимость в управленческом решении появляется тогда, когда

- **возникает проблема**

154. Неполное и неточное представление о значениях различных параметров в будущем, которые порождаются различными причинами, — это:

- **неопределенности**

155. Непосредственное действие, путь решения определенной задачи в рамках данной процедуры, — это:

- **операция**

156. Непосредственное отображение тех или иных свойств определенного объекта (явления, процесса, системы) — это:

- **индикатор**

157. Несколько предложенных идей рассматриваются отдельно друг от друга, а затем между ними устанавливается взаимосвязь согласно методу

- **синектики**

158. Никогда неизвестно, кто прав, но всегда известно, кто виноват, — это:

- **аксиома Уистлера**

159. Обобщающая характеристика качества управленческой деятельности, измерение соотношений между ее результатами и затратами — это:

- **эффективность**

160. Обобщенная в сознании индивида совокупность его восприятий и оценок условий своей социальной жизни, ее качества — это:

- **социальная удовлетворенность**

161. Образ жизни и действий большого количества людей, оказывающий существенное влияние на социальную жизнь и стабильность общества, — это:

- **массовое социальное поведение**



162. Обращение при помощи логически связанных аргументов к интеллектуальной и эмоциональной сферам подчиненных — это метод ...

- **убеждения**

163. Общее недовольство людей условиями жизни и системой отношений в обществе называется:

- **социальной неудовлетворенностью**

164. Общие социальные факторы, стимулирующие создание социальных движений различного типа либо препятствующие ему, — это:

- **структурное благоприятствование**

165. Объединение содержания текстовой информации в некоторую обобщенную категорию — в один класс — называется:

- **классификацией**

166. Объективную форму существования явления фиксирует понятие:

- **целостность**

167. Объективным фактором, определяющим отношение человека к определенной деятельности, является:

- **нормативный акт**

168. Одна из разновидностей социальных технологий, применяемая для развития организаций, работников, а также для решения иных социальных проблем, — это:

- **игровые методы**

169. Однозначность результата преобразования исходных данных — это \_\_\_\_\_ социального управления.

- **детерминированность**

170. Одной из основных характеристик структуры является:

- **устойчивость**

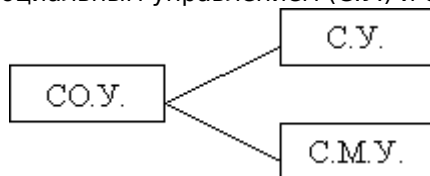
171. Определение вариантов развития управленческой ситуации и выбор наиболее приемлемого, оптимального, исходя из ресурсов, времени и социальных сил, способных обеспечить их реализацию, — это:

- **прогнозирование**

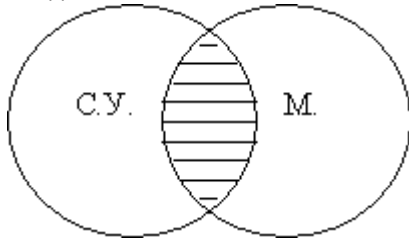
172. Определенная организационная структура, в рамках которой осуществляется мониторинг, — это:

- **центр мониторинга**

173. Определите по рисункам взаимозависимость между социологией управления (СО.У.), социальным управлением (С.У.) и социальными механизмами управления (С.М.У.):



174. Определите, исходя из представленных рисунков, соотношение социологии управления и менеджмента:



175. Организации, партнерами которых являются другие организации, являются участниками отношений

- **межрегиональных**

176. Основанный на использовании и преобразовании имеющегося управленческого опыта психический процесс, заключающийся в создании новых представлений, образов, мыслительных комбинаций решения той или иной управленческой задачи, — это управленческое ...

- **воображение**

177. Основным интерес для исследования управления представляют решения

- **реорганизационные**

178. Особого рода отношения между людьми, которые основаны на глубоком доверии к качествам и достоинствам его носителя, выражает:

- **авторитет**

179. Особое качество деятельности, внутренняя упорядоченность и организованность, полное соответствие реального поведения отдельных лиц и организаций нормам жизни данного общества — это:

- **нормативное поведение**

180. Особый вид коммуникации, в процессе которого информация разной степени достоверности, вызывающая повышенный интерес, становится достоянием широкой аудитории — это:

- **слухи**

181. Открытые в разное время закономерности которые должен учитывать каждый руководитель, классифицировал:

- **Паркинсон**

182. Отличительной чертой самоорганизации является:

- **спонтанность**

183. Относительно самостоятельная деятельность, направленная на формирование и поддержание определенных стандартов поведения, — это:

- **дисциплинирование**

184. Отношение людей к проводимому политическому курсу выступает \_\_\_\_\_ их социального самочувствия.

- **индикатором**

185. Отношения субординации означают:

- **выражение непосредственного подчинения одного субъекта другому в процессе управления единым объектом**

186. Отражение состояний управляющей и управляемой подсистем в сообщениях, сведениях, выраженных как в устной, так и письменной формах, — это:

- **управленческая информация**



187. Отрасль прикладной социологии, ставящая своей целью использование научных данных о потребностях и недостатках человеческого организма при конструировании и проектировании машин и машинных систем, — это:

- **человеческая инженерия**

188. Отрицательная обратная связь \_\_\_\_\_ устойчивость функционирования социальной системы.

- **увеличивает**

189. Отсутствие систематических ошибок — это \_\_\_\_\_ социологической информации.

- **правильность**

190. Оценил результаты Хотторнских экспериментов и ввел понятие «социальная ситуация»

- **Р. Мертон**

191. Первый оригинальный план управления социальными движениями разработал и применил в начале XX века

- **С.В. Зубатов**

192. Первым этапом социологической диагностики является:

- **оценка функционирования диагностируемого объекта на основе использования нормативных критериев**

193. По мнению Г. Лебона, сила влияния лидеров на толпу прямо зависит от их умения:

- **создавать иллюзии**

194. По мнению польского социолога Яна Щепаньского, центральным понятием описания деятельности является понятие:

- **социальной связи**

195. Под валентностью, по теории В. Вроома, понимается:

- **ценность вознаграждения**

196. Под представляемой ролью понимается(-ются)

- **система ожиданий индивидов и определенных групп**

197. Под принципами социального управления следует понимать:

- **правила и нормы поведения, которыми руководствуются органы управления**

198. Под ролевым поведением понимается роль

- **играемая**

199. Под социотехнической понимается система, в которую(-ой)

- **наряду с человеком входят и элементы другой природы**

200. Под справедливым, по С.Адамсу, понимается вознаграждение

- **достаточное, по мнению работника**

201. Подготовка какого-либо варианта решения к его принятию — это:

- **выработка решения**

202. Подход, в соответствии с которым каждое явление должно рассматриваться в динамике, называется:

- **конкретно-историческим**



203. Положительная обратная связь \_\_\_\_\_ устойчивость функционирования социальной системы.

- **уменьшает**

204. Полученная в результате диагностики информация о функционировании различных социальных (в узком смысле) объектов становится:

- **инструментом принятия решений**

205. Понятие “преступник с чувством вины” ввел:

- **З. Фрейд**

206. Последовательное изменение состояний (или элементов) социальной системы и ее подсистем, любого социального объекта — это:

- **социальный процесс**

207. Почти полное отсутствие стандартизации и заданных алгоритмов предполагает алгоритмизация

- **слабая**

208. Предположение о будущем состоянии явлений природы и общества или о явлениях, не известных в настоящий момент, — это:

- **предвидение**

209. Предусматривает сравнительный анализ целей решения поставленной проблемы с альтернативными возможностями их реализации \_\_\_\_\_ метод принятия решений.

- **традиционный, рационально-универсальный, или "корневой"**

210. Преимущества коллективных решений перед индивидуальными проявляются в:

- **меньшем числе ошибок**

211. Преподавательская деятельность будет неэффективной при \_\_\_\_\_ уровне(-ях) контроля.

- **высоком и среднем**

212. Приведение в соответствие системы социально значимых целей с социально одобряемыми средствами их достижения является задачей

- **социального управления**

213. Принцип самоорганизации социальных систем подразумевает:

- **относительную открытость системы**

214. Проблема совершенствования социальных институтов исследована

- **В. Смоллом**

215. Прогнозирование предусматривает следующее определение состояния объекта

- **предвидение**

216. Программно-целевое управление подразумевает управление по:

- **проекту**

217. Противоположными отношениям принуждения являются отношения

- **ответственности**

218. Процесс побуждения себя и других к деятельности для достижения личных целей или целей организации — это:

- **мотивация**





219. Процесс, в ходе которого люди подгоняют свои симпатии и антипатии к симпатиям и антипатиям своих друзей, одновременно отмежевываясь от позиций тех, кого они считают недругами, называется:

- **формированием установок**

220. Проявлением конкретности в управленческом решении является:

- **адресность**

221. Психологический прием, рекомендуемый руководителям не только знать подчиненных по имени, но и называть их в ходе отдачи распоряжений, называется:

- **«имя собственное»**

222. Развитие социальных движений происходит в принципиальном антагонизме с другими группами, чаще всего с официальными организациями, а иногда и с соперничающими движениями, — так считает:

- **А. Турэн**

223. Разновидность экспертной помощи в области социального управления — это:

- **управленческое консультирование**

224. Разработал и изучил бюрократическую форму управления:

- **М. Вебер**

225. Рассчитать мотивацию по заданным параметрам и выбрать правильный ответ: руководитель поручает работнику выполнить сложное задание в сжатые сроки. Ожидание будет низким (0,3). Однако валентность может быть достаточно высокой, если ему пообещают значительное вознаграждение, (0,9). Инструментальность может составлять 0,6.

- **0,16**

226. Расчлененность алгоритма на отдельные элементарные операции — это \_\_\_\_\_ социального управления.

- **дискретность**

227. Реальное состояние управляемой системы, совокупность социальных факторов, влияющих на поведение, чувства и представления индивидов, эффективность деятельности организации, — это:

- **управленческая ситуация**

228. Регламентирует лишь последовательность операций и отдельных процедур алгоритмизация

- **частичная**

229. Рекомендации терпеливо выслушивать жалобы подчиненных и быть отзывчивым к ним содержит прием

- **«терпеливый слушатель»**

230. Рекомендацию хвалить подчиненных и справедливо оценивать их деятельность содержит прием

- **«золотые слова»**

231. Решение известной проблемы порождает неизвестные — это:

- **правило Фолкланда**

232. Решение социальной проблемы в другой сфере общественной жизни подсказывает путь, по которому легче прийти к цели, при использовании метода

- **ассоциации**

233. Руководитель должен чаще улыбаться — этот психологический прием называется:

- **«зеркало отношений»**



234. Самой важной и приоритетной функцией стратегического планирования является:

- **целеполагание**

235. Система наиболее общих принципов, положений и методов, составляющих основу науки, — это:

- **методология**

236. Система операций, применяемых по строго определенным правилам, которая после последовательного их выполнения приводит к решению поставленной задачи, — это:

- **алгоритм**

237. Система официальных отношений, определенных предписаниями, инструкциями, правилами, законами, распоряжениями, техническими нормативами, штатным расписанием, — это:

- **формальная организация**

238. Система сбора информации, регулярного наблюдения, оценки и прогноза — это:

- **мониторинг**

239. Система, все или некоторые связи которой не являются детерминированными и осуществляются по принципу “определенное воздействие несколько возможных исходов”, — это \_\_\_\_\_ система.

- **сложная**

240. Система, которая обладает непознанными связями, осуществляющимися по принципу “определенное воздействие — неожиданный, непредсказуемый исход”, — это \_\_\_\_\_ система.

- **сверхсложная**

241. Систематическое отслеживание, изучение состояния социальных явлений и процессов, сопоставление результатов наблюдений с целью получения представления об их состоянии и тенденциях развития — это:

- **социальный мониторинг**

242. Совокупность более или менее связанных методов, на основе которых осуществляется принятие решений в организациях или политических системах, называется:

- **программированием решений**

243. Совокупность действий, осуществляемых исследователем в процессе изучения полученных тем или иным образом данных с целью формирования определенных представлений о характере явления, описываемого этими данными, — это:

- **анализ**

244. Совокупность информации о структуре и особенностях функционирования управляемой системы, а также возможностях системы управляющей — это:

- **знание**

245. Совокупность методов, с помощью которых устанавливается логическая последовательность, имеющая целью показать, как, исходя из реальной ситуации, может шаг за шагом разворачиваться будущее состояние объекта исследования, социального процесса или явления, называется методом

- **прогнозных сценариев и граф**

246. Совокупность подходов прикладной социологии, ориентированной на целенаправленное изменение организационных структур, определяющих человеческое поведение и обеспечивающих контроль за ним, — это:

- **социальная инженерия**



247. Совокупность предметно-инструментальных компонентов (машины, механизмы, каналы связи, различные виды информации и т.д.), а также основных принципов рационального технического разделения труда — это \_\_\_\_\_ подсистема.

- **технико-технологическая**

248. Совокупность социально значимых действий, осуществляемых субъектом (общество, класс, группа, личность) в различных сферах, на различных уровнях социальной организации общества, преследующих определенные цели и интересы и использующих во имя достижения этих целей и удовлетворения интересов различные средства — экономические, социальные, политические, идеологические, — это:

- **социальная деятельность**

249. Совокупность социальных, материальных и духовных условий существования и функционирования управляемой подсистемы — это:

- **управленческая среда**

250. Согласно теории «Y» ...

- **труд — процесс естественный. Если условия благоприятные, то люди не только примут на себя ответственность за результаты труда, но и будут стремиться к ней**

251. Согласно теории «X» ...

- **у людей нет честолюбия, и они стараются избавиться от ответственности, предпочитая, чтобы ими руководили**

252. Создателем теории “нового индустриального общества” является:

- **Д.К. Гэлбрейт**

253. Соответствие объективным социальным законам и закономерностям означает \_\_\_\_\_ управленческого решения.

- **объективность**

254. Соотнесение управляемой (управляющей) подсистемы с принятым критерием эффективности ее функционирования, образцом, нормой называется:

- **оценкой**

255. Социальная система, которая характеризуется определенной коллективной тождественностью (идентичностью), имеет точный список членов, программу деятельности и процедуру перемещения (или замещения) ее членов, — это:

- **социальная организация**

256. Социальная технология характеризуется как способ применения теоретических выводов в практической деятельности в концепции

- **К. Поппера**

257. Социальная установка включает в себя все, что нам нравится, нашу приязнь или неприязнь по отношению к самим себе и окружающим, по мнению

- **Дж. Герберта**

258. Социальное проектирование подразумевает социальное:

- **конструирование**

259. Социальное явление, содержанием которого является процесс развития и разрешения противоречивости отношений и действий людей, детерминируемый прежде всего объективными закономерностями развития общества, — это:

- **социальный конфликт**



260. Социальные движения как реакции на ситуации, не допускающие возможности того, что члены этих движений могут организоваться спонтанно для совершения определенных социальных перемен, — интерпретирует теория

- **Н. Смелзера**

261. Социальные отношения, выражающиеся в обязательном для всех членов общества (общностей, групп) подчинении установленным правилам и нормам, благодаря которым достигается согласованность действий, называются:

- **дисциплиной**

262. Социальным показателем является:

- **душевой доход**

263. Социология управления и социальное управление связаны между собой следующим образом

- **социология управления включает в себя и социальное управление**

264. Социотехнические системы могут функционировать:

- **как материальные предприятия, так и непроизводственные учреждения**

265. Специально организованное, систематическое наблюдение за состоянием объектов, явлений, процессов с целью их оценки, контроля и прогноза — это:

- **мониторинг**

266. Специфика социальной системы состоит в том, что она

- **складывается на базе той или иной общности (социальной группы, организации и т.д.)**

267. Специфическая деятельность, связанная с детальной разработкой одного из вариантов развития социальных процессов и явлений; научно обоснованное конструирование системы параметров будущего социального объекта или качественно нового состояния существующего объекта, — это социальное ...

- **проектирование**

268. Специфическая форма конкретизации системности, основу которой составляет рассмотрение проблем управления в их связи и взаимозависимости с использованием методов исследований многих наук, изучающих эти же проблемы, называется подходом

- **комплексным**

269. Специфическая форма отношения человека к окружающему миру и самому себе, выражающаяся в целесообразном изменении и преобразовании мира и человеческого сознания, — это:

- **деятельность**

270. Специфическое и стандартное оперативное средство деятельности социолога-практика в сфере управления, представляющее собой способ организации и упорядочения целесообразной практической деятельности, совокупность приемов, направленных на определение или преобразование (изменение состояния) социального объекта, достижение заданного результата, — это:

- **социальная технология**

271. Спонтанно сложившаяся система социальных связей, норм, действий, являющихся продуктом более или менее длительного межличностного и внутригруппового общения, — это:

- **неформальная организация**

272. Способ активного взаимодействия элементов системы, при котором изменение одних объектов приводит к изменениям других, — это:

- **функция**



273. Способ упорядочения управленческих проблем, благодаря которому осуществляется их структурирование, определяются цели решения, выбираются варианты, устанавливаются взаимосвязи и зависимости элементов проблем, а также факторы и условия, оказывающие воздействие на их решение, — это подход ...

- **системный**

274. Способ, формы и условия индивидуальной и коллективной жизнедеятельности человека (трудовой, бытовой, социально-политической, культурной), типичные для конкретно-исторических социально-экономических отношений, — это:

- **образ жизни**

275. Способность используемого алгоритма обеспечить решение любой задачи из класса однотипных задач означает его:

- **массовость**

276. Способность руководителя добиваться от подчиненных выполнения того, что им предписано делать, — это:

- **требовательность**

277. Способность руководителя заражать своей энергией подчиненных, поддерживать у них необходимый психологический тонус — это:

- **эмоционально-волевая действенность**

278. Способность руководителя обнаружить и выявить существенные отклонения от какого-либо намеченного им плана, программы, алгоритма — это:

- **критичность**

279. Среда, которая образуется из макросреды, представляющей собой экономическое, демографическое, социокультурное, научно-техническое и политико-правовое окружение, называется:

- **внешней**

280. Среда, которую организация может контролировать, складывающаяся из действующей системы управления, способов и методов получения информации, планирования и контроля деятельности, а также организации ее деятельности, называется:

- **внутренней**

281. Среди перечисленных подсистем, в состав ССУ входят:

- **организационная**
- **техническая**
- **технологическая**
- **экономическая**

282. Среди перечисленных пунктов, присущи как феномену руководства, так и феномену лидерства:

- **реализация процессов социального влияния в коллективе**
- **средство координации**
- **субординация отношений**

283. Степень плотности, внутренняя согласованность или причинность частей по отношению друг к другу — это:

- **критерий консистенции**

284. Степень учета интересов работы в соответствии с управленческой решеткой достаточна, если осуществляется управление

- **групповое**



285. Стремление понять, как будет реализовываться управленческое решение, — это главное в методе ...

- **Вживания в роль**

286. Строго последовательное и четкое изложение правил, которым необходимо следовать, чтобы преобразовать исходные данные в искомый результат решения управленческой задачи, — это \_\_\_\_\_ социального управления.

- **алгоритм**

287. Субсидиарность означает:

- **стремление человека к личной ответственности за достижение своих целей и свои действия**

288. Тавикстокским институтом были открыты

- **полуавтономные малые группы**

289. Такая разновидность диагностики, в которой используются методика и инструментарий, разработанные в соответствии с принципами социологической науки, называется:

- **социологической**

290. Теорию «Х» и теорию «Y» разработал:

- **Д. Макгрегор**

291. Технология (процедура), суть которой заключается в проведении анализа и оценки состояния объекта, включенного в целенаправленную организационную деятельность, в результате чего и выявляются проблемы, требующие управленческого воздействия на этот объект, называется:

- **диагностикой**

292. Тип иерархии, выраженный в неформальном характере организаций, характерен для:

- **патернализма**

293. Тип иерархии, сглаженный в формальном характере организаций, характерен для:

- **партнерства**

294. Тип принятия решений в организациях и политических системах, когда выбор и принятие решения происходит только в условиях возникновения определенной ситуации, называется:

- **условным программированием**

295. Тип принятия решения в организациях и политических системах, при котором осуществляется ориентация не на реально возникшую ситуацию, а на достижение наиболее оптимальным способом определенной цели, называется:

- **целевым программированием**

296. Типичная для руководителя система приемов воздействия на подчиненных — это:

- **стиль руководства**

297. Управление риском означает:

- **анализ и интерпретацию рискованной ситуации**

298. Управленческое решение может быть рискованным, если соотношение между продуктивностью (П) и критичностью (К) следующее:

- **$P \geq K$**

299. Управленческую решетку разработали:

- **Блейк и Мутон**



300. Управлять поведением личности — значит

- **воздействовать на ее установки**

301. Учет основных принципов и свойств процесса самоорганизации системы — это воздействие на \_\_\_\_\_ подсистемы.

- **динамику**

302. Учет социальной реальности в управленческом решении носит \_\_\_\_\_ характер.

- **конкретный**

303. Форма опережающего отражения действительности, направленная на определение общественных явлений, относящихся к будущему или неизвестных в данный момент, но поддающихся выявлению и использованию в теории и практике социального управления, — это социальное ...

- **предвидение**

304. Формально зафиксированный проект какого-либо изменения в организации, в осуществлении которого, помимо субъекта решения (руководителя), участвуют и другие члены организации, — это:

- **управленческое решение**

305. Характеристика меры совпадения целей, интересов элементов социальной системы (социальных групп, индивидов) — это:

- **социальная интеграция**

306. Характеристика управленческих отношений в организациях, означающая ту степень контроля, который управляющая подсистема какого-либо организационного целого осуществляет по отношению к управляемой, а также ту степень автономии, которую управляемая подсистема сохраняет по отношению к управляющей, — это:

- **управляемость**

307. Целостное духовное состояние группы (организации), относительно устойчивый и типичный для нее эмоциональный настрой, отражающий реальную ситуацию деятельности и характер межличностных отношений, — это:

- **социально-психологический климат**

308. Цель диагностики считается достигнутой, когда

- **проблемы, возникающие или могущие возникнуть в исследуемой сфере, выявлены, структурированы, обозначены ключевые проблемы, разрешение которых будет способствовать решению задач, связанных с управлением данным объектом**

309. Число периодов, выделяемых в развитии отечественной социологии управления:

- **три**

310. Экспертный метод, построенный на принципе ограничений межличностных коммуникаций, — это метод ...

- **Номинальной групповой техники**

311. Элемент социальной реальности, обладающий всей полнотой социальных свойств и признаков; все то, что в социальной действительности обнаруживает себя, является, — это:

- **социальное явление**



312. Эффективного управления поведением можно достичь только на основе взаимосвязи между процессами, описываемыми в рамках физиологии, и процессами, изучаемыми психологией согласно методу

- **тройного воздействия**

---

Файл скачан с сайта [oltest.ru](https://oltest.ru)

oltest.ru

