

«Общий психологический практикум»

Вопросы и ответы из теста по [Общему психологическому практикуму](#) с сайта [oltest.ru](#).

Общее количество вопросов: 822

Тест по предмету «Общий психологический практикум (Общепсихологический практикум)».

1. r^2 это коэффициент ...
 • **детерминации**

2. "Ключом" в психодиагностике называется:
 • **набор весовых коэффициентов для различных ответов**

$$6 \frac{\sum_{i=1}^n (X_i - Y_i)^2}{n(n^2 - 1)}$$

3. $R_s = 1 - \frac{\sum_{i=1}^n (X_i - Y_i)^2}{n(n^2 - 1)}$ — формула для вычисления коэффициента корреляции
 • **Спирмена**

4. Адекватность атрибутивного процесса реальной действительности называют атрибутивной
 • **валидностью**

5. Альтернативным признаком называется:
 • **признак, который изменяется по дихотомической шкале наименований**

6. Анализ изменчивости признака под влиянием каких-либо контролируемых переменных факторов носит название анализа
 • **дисперсионного**

7. Анализ является неотъемлемым компонентом _____ исследования.
 • **всех этапов психологического**

8. Аналитико-синтетическая процедура установления уровня значимости различий или сходств между выборками по изучаемым показателям (переменным) называется:
 • **достоверностью различия**

9. Более оптимально использовать метод наблюдения (беседы) для получения информации _____ характера.
 • **описательного**

10. В 1947 году Д. Брунером был введен термин:
 • **социальная перцепция**

11. В большинстве случаев исходят из следующего эмпирического правила группировки данных: при числе данных, значительно превышающем 25, целесообразно их группировать не менее чем в _____ класса(-ов).
 • **10 и не более чем в 20**

12. В дисперсионном анализе исследователь исходит из предположения о том, что ...
 • **одни переменные могут рассматриваться как причины, а другие — как следствия**



13. В зависимости от заказчика психологические исследования могут быть:

- **госбюджетными**
- **договорными**

14. В зарубежной литературе дисперсионный анализ часто обозначается как:

- **ANOVA**

15. В качестве предмета методологии может рассматриваться особая форма рефлексии, самосознания науки, включающая в себя:

- **анализ предпосылок и оснований научного познания**
- **выявление детерминант процесса познания, его структуры**
- **критическую оценку получаемых наукой знаний**

16. В качестве синонима термину "восприятие другого человека" А.А. Бодалев использует термин:

- **познание другого человека**

17. В качестве составной части программы психологического исследования программа применения выборочного метода исключает решение задачи:

- **определения объема генеральной совокупности**

18. В качестве эмоционального компонента социальной установки можно рассматривать:

- **аттракцию**

19. В лаборатории В. Вундта использовался метод:

- **аналитической интроспекции**

20. В научной литературе характеристики генеральной совокупности принято называть параметрами и обозначать:

- **греческими буквами**

21. В общей классификации методов познания на основные группы отсутствуют методы:

- **фундаментальные**

22. В отличие от факторов, признаком, характеризующим психическое состояние человека, является:

- **тремор**

23. В отчете необходимо указание:

- **всех лиц, принимавших участие в исследовании**

24. В педагогических исследованиях применяется эксперимент, в котором экспериментальная и контрольная группы подвергаются тестированию до и после воздействия, причем обе группы до эксперимента:

- **неэквивалентные**

25. В программе исследования обычно выделяются разделы:

- **методологический**
- **процедурный**

26. В программе психологического исследования должно быть отражено:

- **исследуемое явление**
- **критерии исследования**
- **методы исследования**
- **показатели оценки**

27. В процессе каузальной атрибуции классы возможных причин объединяются в следующие группы:

- **личности, объекты, время**



28. В процессе обработки исследовательских данных происходит:

- **преобразование исходной индивидуальной информации в совокупную или обобщенную**

29. В психологии в качестве собственных научных терминов употребляются такие термины, как:

- **внимание, чувство**

30. В психологии при публикации научных статей:

- **признается право автора высказывать мнение от себя лично**

31. В психологическом исследовании используются три основных вида интерпретации из перечисленных:

- **операциональная**
- **теоретическая**
- **эмпирическая**

32. В руководстве теста представлены:

- **цели применения теста**

33. В случае биполярных характеристик нейтральный или индифферентный признак на графической шкале находится обычно:

- **в центре линии**

34. В случае если существует информация о качественной связи между двумя переменными, то выдвигается гипотеза о _____ связи.

- **виде**

35. В случае, когда значение коэффициента заключено между двумя табличными, на практике говорят о значимости корреляции для p , равного:

- **0,05**

36. В стандарте, принятом APA (Американской психологической ассоциацией), указано, что автор:

- **не должен включать таблицы и графики в текст статьи, а должен помещать их в конце текста**

37. В таблицу целесообразно внести все интересующие вас признаки в форме:

- **десятичного числа**

38. В человеческом сообществе основным способом передачи информации является:

- **слово**

39. В экспериментах было установлено, что часть людей обладает относительно стабильной способностью "читать" характеристики других людей по их внешности. Этой способностью обладает около:

- **50% людей**

40. В экспериментах по межличностной перцепции исследователь выделяет несколько групп факторов, которые позволяют определить возможные искажения процесса восприятия другого человека. Этим групп:

- **четыре**

41. Валидизацией называется:

- **выявление наиболее репрезентативных для исследуемой характеристики личности признаков поведения и деятельности**

42. Валидность эксперимента сводится к относительной вероятности _____ теорий.

- **конкурирующих**



43. Величину признака, значение которой меняется от опыта к опыту случайным образом, принято называть величиной

- **стохастической**

44. Вероятностное научное предположение, предвидение хода и результата исследования называется:

- **гипотезой**

45. Верхним абсолютным порогом чувствительности называется:

- **максимальная сила раздражителя, при которой еще возникает адекватное действующему раздражителю ощущение**

46. Взаимная связь между двумя или более переменными или взаимная зависимость различных признаков при их изменчивости это определение ...

- **корреляции**

47. Взаимодействие процедуры тестирования и состава группы проявляется при _____ группе.

- **неоднородной**

48. Вид анализа, позволяющий выявить количественную зависимость одного признака-фактора от одного или нескольких признаков-факторов, называется:

- **регрессионным**

49. Вид графиков, характеризующий среднюю выраженность измеряемых показателей у группы или определенного индивида, называется:

- **диагностическим профилем**

50. Вид наблюдения, для которого характерны плановость и точность измерения — это наблюдение ...

- **систематическое**

51. Вид наблюдения, когда исследователь включается в определенную социальную ситуацию и анализирует события как бы "изнутри", называют:

- **включенным**

52. Вид наблюдения, объектом которого являются психические состояния и действия самого наблюдающего субъекта, называется:

- **самонаблюдением**

53. Вид наблюдения, при котором исследователь обобщает сведения, полученные от других — это наблюдение ...

- **опосредствованное**

54. Вид психологического исследования, целью которого является анализ психологических закономерностей, — это исследование ...

- **фундаментальное**

55. Вид психологического исследования, целью которого является выработка путей совершенствования объекта, — это исследование ...

- **прикладное**

56. Вид психологического наблюдения, при котором исследователь входит в состав наблюдаемой группы, — это наблюдение ...

- **включенное**



57. Вид психологического наблюдения, целью которого является самонаблюдение — это наблюдение ...
- **внутреннее**
58. Вид распределения переменных, характеризуемый тем, что крайние значения признака в нем ссылаются достаточно редко, а значения, близкие к средней величине — достаточно часто, носит название распределения:
- **нормального**
59. Вид реферата, содержащий в обобщенном виде все основные положения первоисточника, иллюстрирующий их материал, важнейшую аргументацию, сведения о методике исследования, использованном оборудовании, сфере применения, основные результаты и выводы, — это _____ реферат.
- **информативный**
60. Видами инструментария являются инструментарии, предназначенные для:
- **инструктирования**
 - **обследуемого**
 - **подготовленных сотрудников**
61. Влияние выполнения заданий, применяемых для измерения, на результаты повторного испытания — это эффект ...
- **тестирования**
62. Влияние различных факторов на становление и развитие психических явлений (процессов, состояний, свойств и образований) — это принцип ...
- **детерминизма**
63. Влияние состава группы на процедуру наблюдения проявляется при группе
- **неоднородной**
64. Внешнее проявление внутренних процессов обработки информации у человека называются ключами
- **доступа**
65. Во многих психологических исследованиях возникает задача определений единственного или специального значения психологической переменной, аналогично, например, задаче нахождения экстремума функции в математике. Такое специальное значение психологической переменной называется:
- **порогом**
66. Воздействие, которое мы можем качественно определить или даже измерить, — это переменная ...
- **независимая**
67. Возможное уменьшение или увеличение восприимчивости испытуемых к экспериментальному воздействию под влиянием предварительного тестирования — это эффект ...
- **реактивный**
68. Возможными операциями с числами для номинативной шкалы являются:
- **нахождение частот распределения по пунктам шкалы**
69. Вопросы на выявление адресата основного вопроса или на проверку искренности ответов — это вопросы ...
- **неосновные**



70. Вопросы, которые выявляют поступки, действия, результаты деятельности, — это вопросы о фактах ...

- **поведения**

71. Вопросы, которые допускают выбор испытуемым нескольких вариантов ответов, — это вопросы ...

- **неальтернативные**

72. Вопросы, которые направлены на сбор информации о содержании исследуемого явления, — это вопросы ...

- **основные**

73. Вопросы, которые предполагают возможность выбора испытуемым всего одного варианта ответа, — это вопросы ...

- **альтернативные**

74. Вопросы, которые требуют какого-то объяснения: "кто?", "что?", "как?", "почему?", — это прямые вопросы ...

- **открытые**

75. Вопросы, на которые ожидается ответ "да" или "нет" — это прямые вопросы ...

- **закрытые**

76. Вопросы, направленные на выявление мнений, пожеланий, ожиданий, планов на будущее, — это вопросы о фактах ...

- **сознания**

77. Вопросы, ответы на которые обычно позволяют выявить уязвимые места в знаниях испытуемого, — это вопросы ...

- **логические**

78. Вопросы, с целью прояснить отношение испытуемого к некоторым аспектам проблемы, подходя к ней с различных сторон, — это вопросы ...

- **косвенные**

79. Восприятие человека человеком обозначают термином

- **социальная перцепция**

80. Воспроизводимость и сходство результатов измерений в различных условиях называется _____ информации.

- **устойчивостью**

81. Время от начала действия раздражителя до возникновения ощущения называется периодом

- **латентным**

82. Всем представителям совокупности присваивается индекс, а затем производится случайный отбор в группу необходимой численности для участия в эксперименте — это техника ...

- **рандомизации**

83. Всякая перцепция рассматривается как взаимодействие между воспринимающим и воспринимаемым в:

- **транзактной психологии**

84. Всякое вычисленное (эмпирическое) значение коэффициента корреляции должно быть проверено на:

- **статистическую значимость**



85. Выбор коэффициентов корреляций зависит от:

- **шкал измерения переменных**

86. Выборочный метод призван облегчить труд исследователя и предназначен для оценки параметров генеральной совокупности:

- **с использованием необходимого минимума объектов**
- **с минимальным количеством экспериментаторов**
- **с минимальными затратами времени**
- **с минимальными затратами труда**

87. Выборочный метод применяется для изучения объектов, элементы которых имеют признаки, значимые с точки зрения целей исследования, но не обладающие

- **качественной однородностью**

88. Вывод о том, можно ли рассматривать управляемую независимую переменную в качестве причинно действующих условий, вызывающих экспериментальный эффект, — это вывод ...

- **индуктивный**

89. Вывод об экспериментальной гипотезе, который основан на обобщении именно представленной в гипотезе связи, — это вывод ...

- **достоверный**

90. Выделение единиц и категорий наблюдения осуществляется на этапе наблюдения (беседы), который называют:

- **подготовительным**

91. Выделяющиеся в таблице значения, которые могли быть получены в результате неточных измерений, ошибок в записях, отвлечения внимания испытуемого и т.д., — это:

- **выскакивающие варианты**

92. Выявление отдельных параметров психических процессов; определение уровня интеллектуального развития, знаний, осведомленности; выявление степени развития навыков и умений — это _____ тестирования.

- **цели**

93. Выявление различий в распределении признака позволяет вычислить:

- **χ^2 — критерий Пирсона**

94. Выявлять временную последовательность предполагаемых причины и следствия должен эксперимент

- **валидный**

95. Гипотеза о взаимодействии независимых переменных — это гипотеза ...

- **статистическая**

96. Гипотеза о статистической связи независимых и зависимых переменных — это гипотеза ...

- **статистическая**

97. Гипотеза о структуре латентных переменных — это гипотеза ...

- **статистическая**

98. Гипотеза о сходстве или различии двух и более групп — это гипотеза ...

- **статистическая**

99. Гипотеза, которая включает содержательную интерпретацию взаимосвязи между независимой и зависимой переменными, формулируется как высказывание о влиянии причинно действующих условий на изучаемый базисный процесс — это гипотеза ...

- **каузальная**



100. Гипотеза, которая выдержала неоднократные проверки, но может быть отвергнута новым испытанием — это гипотеза ...

- **адекватная**

101. Гипотеза, которая предполагает взаимосвязанные изменения двух или более переменных без указания направленности влияний одной из них на другую — это гипотеза о ...

- **связях**

102. Гипотеза, предполагающая взаимосвязанные изменения двух или более переменных без указания направленности влияний одной из них на другую, — это гипотеза о ...

- **связи**

103. Гипотетическая переменная, которая не поддается измерению в исследовании, но в модели связи между переменными характеризует сумму всех неучтенных влияний — это переменная ...

- **латентная**

104. Главное требование, предъявляемое к научному тексту, — это:

- **последовательность и логичность изложения**

105. Горизонтальные линии в таблице следует использовать:

- **только для выделения главных разделов таблицы**

106. График, на котором ординаты соединены между собой непрерывной ломаной линией, называется:

- **полигоном распределения**

107. График, построенный из прямоугольников, высоты которых пропорциональны ординатам, называется:

- **гистограммой распределения**

108. Графическое представление законов Фехнера, Стивенса (в психофизике), Йеркса-Додсона (в психологии мотивации) является вариантом графиков, отображающих

- **функциональную зависимость двух переменных**

109. Два элемента, рассматриваемые в теории диссонанса изолированно, находятся в отношении диссонанса, если отрицание одного элемента

- **вытекает из признания другого**

110. Действие выступающего, когда он демонстрирует солидарность, повышает статус другого, отнес к положительной социально-аффективной зоне взаимодействия:

- **Бейлс**

111. Детерминизма, активности сознания, единства внешних воздействий и внутренних условий развития, единства психики и деятельности, системности и развития — это основные методологические ...

- **принципы**

112. Дефицит информации о причинах поведения другого человека порождает у наблюдателя желание объяснить его поведение по-своему, т.е. "приписать" причины. Это явление называется ...

- **каузальной атрибуцией**

113. Деятельность психолога, конечным результатом которой является психологический диагноз, — это психологическое ...

- **обследование**

114. Диагностический метод, измеряющий черты (качества) или типы личности, — это личностный ...

- **опросник**



115. Диагностический метод, который позволяет установить прямой контакт с испытуемым, получить информацию о его субъективном мире, о мотивах его деятельности и поведения, — это:

- **индивидуальная беседа**

116. Динамика становления гипотезы проходит этапы:

- **выдвижения**
- **обоснования**
- **проверки**

117. Дисперсия — это:

- **средний разброс значений по выборке относительно среднего арифметического, возведенный в квадрат**

118. Для восприятия информации максимальным числом одновременно охватываемых оперативных единиц является:

- **5-9**

119. Для нормального распределения характерны следующие соотношения:

- **68% наблюдений заключены в пределах ± 1 стандартного отклонения**
- **95% наблюдений заключены в пределах ± 2 стандартных отклонений**
- **99,7% наблюдений заключены в пределах ± 3 стандартных отклонений**

120. Для оценки параметров генеральной совокупности при воздействии на величину признака множества случайных независимых факторов, каждый из которых играет примерно одинаковую роль, используется понятие _____ распределение.

- **нормальное**

121. Для повышения влияния независимой переменной на зависимую за счет контроля других переменных необходимо

- **планирование**

122. Для проведения группировки в массиве данных, прежде всего, необходимо определить:

- **размах распределения**

123. Для сравнения выборочных средних величин, принадлежащих к двум совокупностям данных, и для решения вопроса о том, отличаются ли средние значения статистически достоверно друг от друга, нередко используют:

- **t-критерий Стьюдента**

124. Для уменьшения недостатков вербальной шкалы необходимо

- **согласовать суждения с особенностями объекта**

125. Для установления сходства или различия двух естественных или рандомизированных групп по выраженности того или иного психологического свойства или состояния применяется план

- **сравнения**

126. Для цели предсказания одной переменной по данным другой применяется коэффициент

- **регрессии**

127. Документ, который в установленной форме отражает содержание программы исследования, ее выполнение, полученные в конечном итоге авторским коллективом научные выводы, практические рекомендации, возможности их внедрения, — это:

- **научный отчет**

128. Документ, содержащий методологические, методические и организационные предпосылки научного поиска в исследовании, называется его:

- **программой**



129. Допущение возможности использования балльных оценок основывается на предположении, что человек-наблюдатель

- является хорошим инструментом количественного наблюдения

130. Допущения, которые сделаны при разработке той или иной оценочной шкалы, теста, опросника, батареи тестов, характеризуют:

- ограниченность методик

131. Доступная наблюдению и измерению характеристика изучаемого объекта по его признакам, а также другим, недоступным прямому наблюдению и измерению характеристикам, — это:

- индикатор

132. Единицы, выражающие смысловые признаки объекта исследования или его отдельных элементов, — это _____ анализа.

- категории

133. Единицы, выражающие смысловые признаки объекта исследования или его отдельных элементов, называются _____ анализа.

- категориями

134. Единственная зависимая переменная, на которую оказывает влияние независимая переменная — это переменная ...

- базисная

135. Единый научно обоснованный комплекс мероприятий, поэтапное осуществление которых позволяет обеспечить эффективное и качественное выполнение поставленных задач — это:

- организация

136. Если большое количество вопросов задается одному из членов группы, то это в большей степени говорит о его ...

- значимости в группе

137. Если выборочное распределение статистики выборки имеет наименьшую возможную дисперсию (при заданном объеме выборки), то такая статистика выборки называется:

- эффективной

138. Если вычисленное значение коэффициента корреляции больше табличного для $p = 0,01$, то корреляция:

- статистически значима

139. Если группа испытуемых однородна, то проводится корреляционное исследование:

- простое

140. Если два элемента находятся в диссонансе друг с другом, то величина диссонанса является функцией _____ этих элементов.

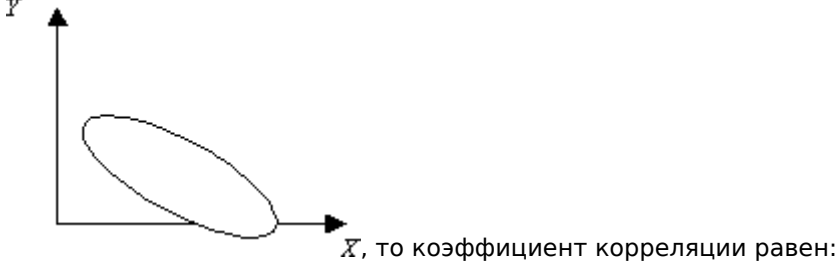
- значимости

141. Если диагностика осуществляется на основе описания особенностей личности, поведения и деятельности в тех или иных ситуациях, а также сведений, сообщаемых испытуемым о себе в различных опросниках и анкетах, — это подход ...

- субъективный

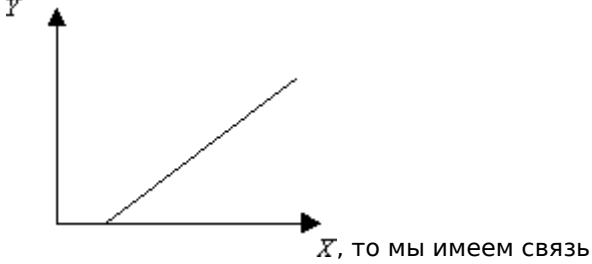


142. Если диаграмма рассеивания результатов теста представлена графиком



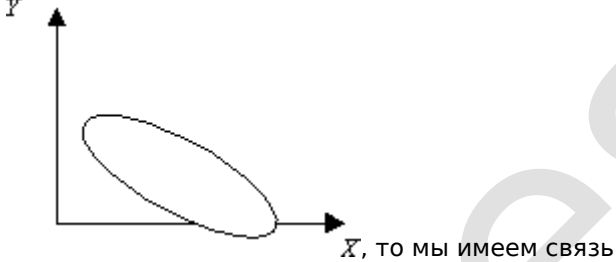
- **-0,5**

143. Если диаграмма рассеивания результатов теста представлена графиком



- **строгую прямую**

144. Если диаграмма рассеивания результатов теста представлена графиком



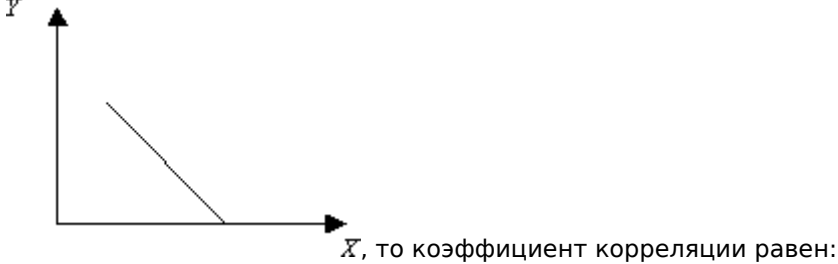
- **слабую обратную**

145. Если диаграмма рассеивания результатов теста представлена графиком



- **+0,5**

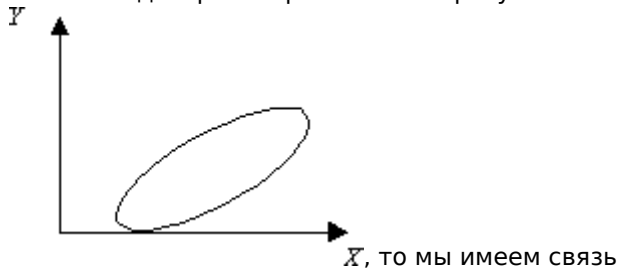
146. Если диаграмма рассеивания результатов теста представлена графиком



- **-1**

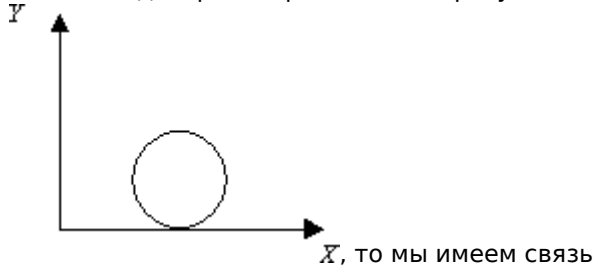


147. Если диаграмма рассеивания результатов теста представлена графиком



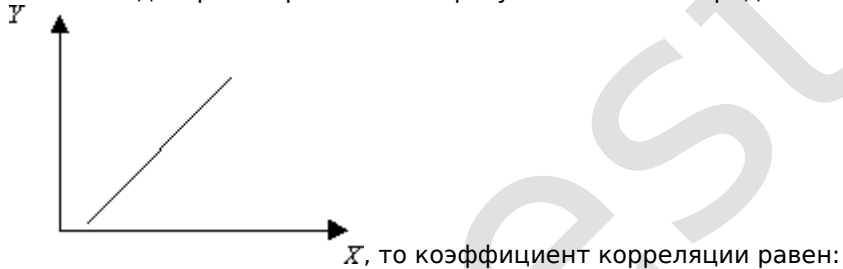
- слабую прямую

148. Если диаграмма рассеивания результатов теста представлена графиком



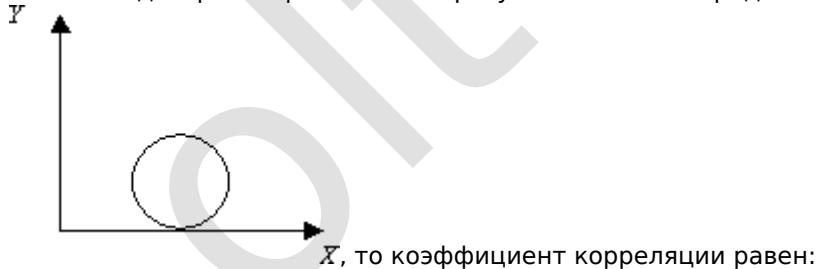
- отсутствие

149. Если диаграмма рассеивания результатов теста представлена графиком



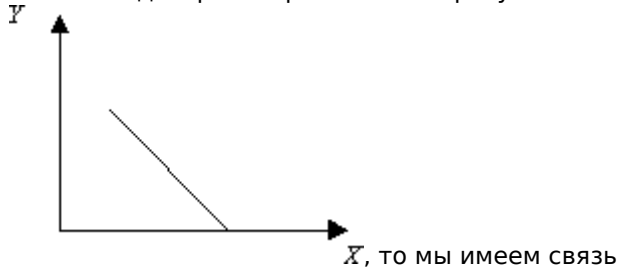
- +1

150. Если диаграмма рассеивания результатов теста представлена графиком



- 0

151. Если диаграмма рассеивания результатов теста представлена графиком



- строгую обратную



152. Если исследователь хочет нагляднее представить соотношение между различными величинами, например, доли испытуемых с разными качественными особенностями (количество мужчин и женщин), то ему выгоднее использовать:

- **диаграмму**

153. Если мы имеем несколько рандомизированных групп, различающихся по одному или нескольким определенным критериям, то проводится корреляционное исследование:

- **сравнительное**

154. Если обе переменные измеряются в шкалах порядка, то берется коэффициент ранговой корреляции

- **r_s Спирмена**

155. Если один из членов группы задает мало вопросов, но получает много ответов, то это говорит, в большей степени, о его ...

- **значимости в группе**

156. Если один из членов собрания контролирует дискуссию и вся группа согласна с этим, то это говорит, в большей степени, о его ...

- **значимости в группе**

157. Если поведение испытуемого рассматривается как проявление взаимодействия личности и ситуации, то это измерение ...

- **стимулов и испытуемых**

158. Если повышение уровня одной переменной сопровождается повышением уровня другой, то речь идет о корреляции

- **положительной**

159. Если при любом объеме выборки среднее выборочное распределение статистики равно величине оцениваемого параметра, то такая статистика выборки называется:

- **несмещенной**

160. Если при увеличении объема выборки величина ее статистики приближается к значению оцениваемого параметра, то такую статистику выборки принято называть:

- **состоятельной**

161. Если регрессия есть возрастающая функция своего аргумента ($a > 0$), то направление считают положительным; если регрессия есть убывающая функция своего аргумента ($a < 0$), то направление считают отрицательным — это свойство корреляции ...

- **направление**

162. Если рост уровня одной переменной сопровождается снижением уровня другой, то мы имеем дело с корреляцией

- **отрицательной**

163. Если у школьника наблюдается стабильное ухудшение ответов на экзаменах или в контрольных, то это может свидетельствовать о ...

- **эмоциональной неустойчивости**

164. Если уровень одной переменной непосредственно соответствует уровню другой, можно говорить о корреляционной связи

- **прямой**

165. Если эмпирическое значение меньше или равно табличному для $p = 0,05$, то корреляция

- **не является статистически значимой**



166. Жанр научно-публицистического эссе применительно к дипломной работе

- **является предпочтительным**

167. Жесткие требования к инструментарию наблюдения (диагностическому инструменту), его репрезентативности и защищенности от фальсификации предъявляются в ситуации

- **экспертизы**

168. Завершением любой исследовательской работы является:

- **представление результатов в той форме, которая принята научным сообществом**

169. Зависимость, показывающая, каким образом изменения в одной переменной сопровождаются изменениями в другой, выражающееся формулой $\sum xy/N$, это:

- **ковариация**

170. Задача, состоящая в классификации тех фактов, которые составляют наблюдаемую ситуацию, — это задача ...

- **программы**

171. Закономерность встречаемости признака и разных его значений называется:

- **распределением**

172. Значения корреляции переменных с конкретным фактором называются:

- **факторные нагрузки**

173. Из перечисленного, правильная последовательность, характеризующая ход реализации психологического исследования, является следующей:

- 1) **выдвижение гипотез**
- 2) **обработка данных**
- 3) **табулирование**
- 4) **графическое представление данных**
- 5) **разработка рекомендаций**

174. Из перечисленных пунктов проверки гипотез, эмпирическое исследование проводится в случаях:

- **о причинной зависимости явления А от В**
- **о существовании связи явлений**
- **о существовании явления**

175. Из перечисленных пунктов, в социальную среду входят:

- **группа**
- **коллектив**
- **общество**
- **семья**

176. Из перечисленных пунктов, видами анкетирования являются:

- **групповое**
- **индивидуальное**

177. Из перечисленных пунктов, видами деятельности являются:

- **игра**
- **труд**
- **учеба**

178. Из перечисленных пунктов, видами эксперимента по времени проведения являются:

- **длительный**
- **кратковременный**



179. Из перечисленных пунктов, видами эксперимента по организации исследования являются:

- **естественный**
- **комплексный**
- **лабораторный**

180. Из перечисленных пунктов, видами эксперимента по структуре изучаемых явлений являются:

- **многофакторный (сложный)**
- **однофакторный (простой)**

181. Из перечисленных пунктов, видами эксперимента по целям исследования являются:

- **констатирующий**
- **формирующий**

182. Из перечисленных пунктов, источниками биографических данных являются:

- **автобиография**
- **беседа-интервью**
- **биографическая анкета**
- **переписка**

183. Из перечисленных пунктов, источниками ошибок при экспертной оценке являются:

- **инструментальные искажения**
- **субъективные искажения**

184. Из перечисленных пунктов, к "L"-данным относятся:

- **индивидуальная беседа**
- **наблюдение**
- **психологический анализ документов**
- **экспертная оценка**

185. Из перечисленных пунктов, к "Q"-данным относятся:

- **анкетирование**
- **личностные опросники**
- **личностные тесты**

186. Из перечисленных пунктов, к "T"-данным относятся:

- **объективные тесты**
- **психологический эксперимент**
- **социометрический опрос**

187. Из перечисленных пунктов, к методам психологического анализа документов относятся:

- **биографический метод**
- **метод анализа продуктов деятельности**
- **метод качественно-количественного анализа документов**

188. Из перечисленных пунктов, методами психологического исследования являются:

- **анализ документов**
- **наблюдение**
- **эксперимент**

189. Из перечисленных пунктов, наблюдением за видами деятельности являются:

- **наблюдение за игрой**
- **наблюдение за трудом**
- **наблюдение за учебой**

190. Из перечисленных пунктов, подсистемами детерминации личности являются:

- **будущее**
- **настоящее**
- **прошлое**



191. Из перечисленных пунктов, после рандомизации мы имеем:

- **генеральная совокупность**
- **группа рандомизации**
- **экспериментальная рандомизированная выборка**

192. Из перечисленных пунктов, типами исследований являются:

- **актуальное**
- **перспективное**
- **ретроспективное**

193. Из перечисленных пунктов, факторами становления и развития психики являются:

- **внутренняя активность**
- **деятельность**
- **общение**
- **социальная среда**
- **формирование**

194. Из перечисленных пунктов, формирующими факторами являются:

- **воспитание**
- **обучение**
- **общение**

195. Из простых схем отбора элементов выборки подлежит исключению:

- **сетевая выборка**

196. Из сложных схем отбора элементов выборки следует исключить выборку:

- **одноступенчатую**

197. Из указанных ниже причин, изменению величины диссонанса препятствуют:

- **изменение невозможно**
- **изменение связано с потерями**
- **изменение является трудным**
- **существующее положение удовлетворяет человека в других ситуациях**

198. Из указанных ниже явлений, возникновению диссонанса у наблюдателя способствуют:

- **включение частного мнения в более общее**
- **влияние норм культуры**
- **влияние прошлого опыта**
- **логическая непоследовательность**

199. Из числа основных фаз планирования психологического исследования следует исключить фазу:

- **формирования научного коллектива**

200. Изменение в дыхании, положении тела, мимике, тональности речи человека называют ключами

...

- **доступа**

201. Изменения испытуемых, являющиеся следствием течения времени, например, взросление, усиление голода, усталости — это фактор естественного ...

- **развития**

202. Измерение служит для выявления индивидуальных различий поведения субъекта и отражения им окружающего мира, а также для исследования адекватности отражения и структуры индивидуального опыта как _____ метод.

- **самостоятельный**

203. Измеряемые психологические явления носят название:

- **признаки**



204. Измеряемый признак, который, по нашему предположению, может изменяться под влиянием другой переменной, — это переменная ...

- **зависимая**

205. Изучение процесса наблюдения показало, что элемент, который проявляется первым, с большей вероятностью воспринимается как основной. Это явление описали ...

- **Хайдер и Симмел**

206. Инструктивно-ознакомительный этап при подготовке исполнителей исключает:

- **репетицию проведения процессов**

207. Интервальная шкала — это шкала, классифицирующая ...

- **по принципу "больше на определенное количество единиц — меньше на определенное количество единиц"**

208. Интерпретация индексов, показателей в ходе проверки эмпирических, статистических гипотез, при обобщении выводов — это интерпретация ...

- **данных**

209. Интерпретация модели объекта в системном анализе, системных характеристик — это интерпретация ...

- **предварительная**

210. Информация о методике (тесте), характеризующая степень точности и обоснованности суждения о диагностируемом психологическом качестве по его результату спустя определенное время после измерения, — это валидность ...

- **прогностическая**

211. Информация, относящаяся к предмету исследования, направленная на решение его задач, — это исследовательские ...

- **данные**

212. Исключается формирование выборки с помощью

- **выбора каждого пятого элемента**

213. Исключать альтернативные гипотезы о теоретических конструктах, объясняющих эту связь, должен эксперимент

- **валидный**

214. Исключать влияние побочных переменных должен эксперимент

- **валидный**

215. Испытуемый осознанно контролирует свое поведение и свои ответы, чтобы выглядеть в максимально выигрышном свете в ситуации

- **беседы**

216. Испытуемый охотно идет на сотрудничество, старается выполнить инструкции как можно более точно, не имеет сознательных намерений приукрасить или фальсифицировать результаты в ситуации

- **клиента**

217. Испытуемый старается выдержать экзамен, а для этого он осознанно контролирует свое поведение и свои ответы, чтобы выглядеть в максимально выигрышном свете в ситуации ...

- **экспертизы**

218. Исследование нескольких рандомизированных групп, различающихся одним или несколькими определенными критериями, называется:

- **сравнительным корреляционным**



219. Исследование, в котором по документам пытаются прогнозировать развитие личностных качеств после какого-либо фиксированного события, — это исследование ...

- **перспективное**

220. Исследование, в котором после фиксации какого-либо события по документам восстанавливается предыстория с целью выделить факторы, которые могли стать причиной такого события, — это исследование ...

- **ретроспективное**

221. Исследование, в котором пытаются отразить те или иные психологические данные, которые характеризуют личность на данный момент времени, — это исследование ...

- **актуальное**

222. Исследование, которое проводится для изучения связи между реальными переменными в повседневной жизни — это исследование ...

- **полевое**

223. Исследование, направленное на выявление одного, наиболее существенного, по мнению исследователя, аспекта реальности, называется:

- **уникальным**

224. Исследование, проводимое для подтверждения или опровержения гипотезы о статистической связи между несколькими переменными, называется:

- **корреляционным**

225. Исследование, проводимое для подтверждения или опровержения гипотезы о статистической связи между переменными, — это исследование ...

- **корреляционное**

226. Исследователь может использовать измерение как задачу испытуемого, в ходе выполнения которой он измеряет:

- **стимулы**

227. Исследователь, научный коллектив, ведущая организация, выполняющие исследование и составляющие отчет, — это _____ отчета.

- **автор**

228. Исходной информацией для проведения факторного анализа является:

- **интеркорреляционная матрица**

229. Исходный этап первоначальной обработки, состоящий в расположении вариант выборки в какой-либо последовательности, удобной для дальнейшего анализа и рассмотрения, — это _____ данных.

- **упорядочение**

230. Исходным пунктом психологического исследования является:

- **проблемная ситуация**

231. К важнейшим первичным статистикам, позволяющим проверить распределение на нормальность, относится:

- **эксцесс**

232. К квалификационным работам как форме представления результатов исследовательской работы относится:

- **диссертация**

233. К метрическим шкалам (по С. Стивенсу) относятся шкалы:

- **интервальные и шкалы отношений**



234. К монодисциплинарным исследованиям относятся исследования:

- **психологические**

235. К неметрическим шкалам (по С. Стивенсу) относятся шкалы:

- **номинативные и шкалы порядка**

236. К общенаучным методам относятся:

- **моделирование**
- **наблюдение**
- **эксперимент**

237. К основным видам ошибок в выборочном исследовании можно отнести ошибки:

- **систематические**
- **случайные**

238. К основным схемам отбора элементов выборки обычно относят схемы отбора:

- **простые**
- **сложные**

239. К основными функциями психологического исследования обычно относят:

- **методическую функцию**
- **методологическую функцию**
- **организационную функцию**

240. К особенностям научного исследования относится его ориентация на:

- **ориентация на воспроизводимость его результатов**
- **осознанный выбор его цели**
- **осознанный выбор средств его проведения**

241. К первичным методам статистической обработки относят определение:

- **выборочной моды**

242. К популяции, на которой проведена эмпирико-статистическая разработка теста, обеспечивающая его надежность, валидность, репрезентативность тестовых норм, сводится:

- **диапазон действия теста**

243. К числу основных принципов организации и проведения психодиагностической деятельности относится требование того, чтобы ...

- **использовались взаимодополняющие друг друга методики для изучения определенного свойства, явления**

244. Каждое психологическое исследование на любом этапе развития психологии имеет три типа моделей из перечисленных:

- **концептуальную**
- **процедурную**
- **эмпирическую**

245. Каждое психологическое исследование на любом этапе развития психологии может быть реализовано в трех типах моделей:

- **концептуальной**
- **процедурной**
- **эмпирической**

246. Каждый вопрос в анкете или личностном тесте представляет собой как бы прообраз шкалы измерения, "делениями" которой выступают соответствующие

- **позиции-ответы**



247. Категория людей, к которым относятся требования данной нормы — это социальной нормы ...

- **адресат**

248. Категория, выражающая такую сторону предмета, которая обуславливает его различия и общность с другими предметами и обнаруживается в его отношении к ним, — это:

- **свойство**

249. Качественная и количественная характеристика данных исследования, определяемая обоснованностью (валидностью) и устойчивостью информации называется _____ информации.

- **надежностью**

250. Качество оценок параметров генеральной совокупности по выборке определяется по таким свойствам, как:

- **несмещенность**
- **состоятельность**
- **эффективность**

251. Качество, отражающее близость друг к другу результатов измерений, выполненных в одинаковых условиях — это _____ измерения.

- **сходность**

252. Качество, отражающее близость друг к другу результатов измерений, выполненных в разных условиях — это _____ измерения.

- **воспроизводимость**

253. Качество, отражающее близость к нулю систематических погрешностей результатов измерения — это _____ измерения.

- **правильность**

254. Качество, отражающее близость результата измерения к истинному значению измеряемой величины — это измерения ...

- **точность**

255. Качеством наблюдаемой ситуации является то, что она всегда представляет собой ситуацию

- **проблемную**

256. Классификация на основе упорядочения имеющихся данных по признаку подобию — это _____ данных.

- **группировка**

257. Классификация признаков из трех и более ячеек, например "экстрапунитивные — интрапунитивные — импунитивные реакции" — это пример шкалы ...

- **номинативной**

258. Классификация, ранжирование, оценка других людей или предметов внешнего мира — это измерение ...

- **стимулов**

259. Классическим вариантом изображения зависимости изменения параметров во времени является связь между объемом воспроизведенного материала и временем, прошедшим после заучивания, обнаруженная:

- **Г. Эббингаузом**

260. Ковариация случайной величины с самой собой есть:

- **дисперсия**



261. Когда диссонанс возникает между знанием о чем-то и элементом поведения, то чаще всего человек стремится к изменению своего

- **поведения**

262. Когда испытуемый прямо формулирует численную величину отношения ощущений, вызываемых двумя стимулами, — это метод ...

- **оценки отношений**

263. Когда объединяют группы похожих испытуемых, а их содержание раскрывают описанием усредненного представителя, — это объединение ...

- **типов**

264. Количественная характеристика единицы анализа, которая фиксирует регулярность, с которой она встречается в обследуемом массиве, — это _____ наблюдения.

- **единицы**

265. Количественной характеристикой единицы анализа является:

- **единица счета**

266. Коммуникативная система элементов (совокупность сведений, оценок), имеющая относительно замкнутую структуру в соответствии с концепцией или замыслом автора, — это:

- **текст**

267. Комплекс аналитических методов, позволяющих выявить скрытые (латентные) признаки, а также причины их возникновения и внутренние закономерности их взаимосвязи, — это анализ ...

- **факторный**

268. Комплекс мероприятий, обеспечивающих адекватность теста в новых условиях его применения, называется его:

- **адаптацией**

269. Комплекс процедур, составляющих стадии реализации его целей и задач, — это _____ исследования.

- **этапы**

270. Комплекс характеристик, включающий текущую и прогностическую валидность методики и отражающий соответствие диагноза и прогноза определенному кругу критериев измеряемого качества, — это валидность ...

- **критериальная**

271. Комплексная характеристика методики (теста), включающая сведения об области исследуемых явлений и репрезентативности диагностической процедуры по отношению к ним, — это:

- **валидность**

272. Конечный результат деятельности психолога, направленной на описание и выяснение сущности индивидуально-психологических особенностей личности с целью оценки их актуального состояния, прогноза дальнейшего развития, — это психологический ...

- **диагноз**

273. Конкретные события, которые происходят между первым и вторым измерением(-ями) наряду с экспериментальным воздействием — это фактор ...

- **фона**

274. Конкретные требования, предъявляемые к анализу и решению сформулированной проблемы, — это _____ исследования.

- **задачи**



275. Кора головного мозга в каждый отдельный момент из бесконечного количества импульсов воспринимает лишь импульсы

- **жизненно актуальные**

276. Корреляционная зависимость переменной с рядом факторов это корреляция ...

- **множественная**

277. Корреляционные связи в корреляционной плеяде показаны

- **линиями**

278. Корреляция в прямом переводе означает:

- **соотношение**

279. Коэффициент корреляции для дихотомических переменных, основанных на нормальных распределениях, это коэффициент ...

- **Чупрова**

280. Коэффициент корреляции изменяется от:

- **-1 до +1**

281. Коэффициент корреляции указывает на связь

- **прямолинейную**

282. Коэффициент корреляции, равный произведению моментов, вычисленный по двум группам n последовательных, несвязанных рангов $1, \dots, n$, обозначается буквой

- **r_s**

283. Коэффициент, измеряющий связь между рангами данной варианты по разным признакам, но не между собственными величинами варианты, это коэффициент ...

- **Спирмена**

284. Краткое изложение основных положений книги, учения или научной проблемы в письменном виде или в форме публичного доклада — это:

- **реферат**

285. Критерием оценки роли каждого участника собрания является анализ его выступлений с точки зрения их:

- **количества и качества**

286. Критерий оценки исследования с точки зрения решения проблем соответствия сформулированных в гипотезе условий тем, на которые осуществляется обобщение полученных результатов, — это валидность ...

- **внешняя**

287. Критерий оценки планирования и проведения исследования, позволяющий считать достоверными выводы относительно представленной в гипотезе зависимости, — это валидность ...

- **внутренняя**

288. Лабораторный эксперимент и его различные модификации, квазиэксперимент — относятся к методам

- **активным**

289. Латентный период для различных видов ощущений исчисляется в:

- **миллисекундах**



290. Линия, отображающая зависимость одного статистического признака от средней величины другого, это линия ...

- **регрессии**

291. Линия, отображающая на плоскости или в пространстве функциональную зависимость признаков, называется:

- **графиком**

292. Линия, построенная по средним значениям первого признака с соответствующим средним интервалом признаков-факторов, называется линией

- **регрессии**

293. Линия, соединяющая точки средних значений сгруппированных признаков-факторов, т.е. тех признаков, влияние которых на переменную изучается — это линия ...

- **регрессии**

294. Лицо, создавшее документ, передающее информацию, изложение событий, содержание ранее составленных документов, отношение к передаваемому, — это:

- **коммуникатор**

295. Личность является активным субъектом познания и преобразования объективной действительности, своего становления и дальнейшего развития — это принцип ...

- **активности сознания**

296. Логическая форма высказывания, обобщающая некоторый эмпирический материал, — это форма _____ высказывания.

- **индуктивного**

297. Логическая форма высказывания, представляющая «перевод», раскрытие содержания одного текста посредством создания другого — это высказывание ...

- **толкование**

298. Логическая форма высказывания, представляющая логический вывод от общего к частному или описание алгоритма, — это высказывание ...

- **дедуктивное**

299. Логическое отрицание Н, исходящее из предположения о наличии связи между распределениями, — это гипотеза ...

- **альтернативная**

300. Лучше всего размещать демографические, социально-демографические показатели: пол, возраст, уровень образования и пр.

- **в первых столбцах таблицы**

301. Любая попытка систематически изучить проблему или что-то добавить к человеческому знанию о проблеме — это:

- **исследование**

302. Любая реальность, наблюдаемые изменения которой по конкретным показателям методики могут быть зафиксированы и измерены в какой-либо шкале, — это:

- **переменная**

303. Максимальная сила раздражителя, при которой еще возникает адекватное действующему раздражителю ощущение, называется:

- **верхним абсолютным порогом чувствительности**



304. Максимальный диссонанс, который может существовать между двумя когнитивными элементами сознания наблюдателя равен общему изменению наименее _____ элемента.

- **стойкого**

305. Математические приемы, формулы, способы количественных расчетов, с помощью которых количественные показатели, получаемые в ходе эксперимента, можно обобщать, приводить в систему, выявляя скрытые в них закономерности, — это методы ...

- **статистической обработки**

306. Математические процедуры для изучения статистических связей между признаками психологических объектов — это анализ ...

- **корреляционный**

307. Медианой называется:

- **результат, находящийся в середине последовательности**

308. Между абсолютной чувствительностью и величиной порога существует зависимость

- **чем меньше величина порога, тем выше чувствительность данного анализатора**

309. Между началом действия раздражителя и появлением ощущения

- **проходит определенное время**

310. Мера линейной или нелинейной связи X и Y это:

- **корреляционное отношение**

311. Мера, характеризующая скорость изменения средних значений одной случайной величины при изменении другой, это коэффициент ...

- **регрессии**

312. Метод автоматической классификации, предназначенный для анализа структуры взаимного расположения испытуемых в S пространстве измеряемых признаков, носит название анализа

- **кластерного**

313. Метод моделирования явлений с помощью числовых систем называется:

- **шкалирование**

314. Метод психологического исследования, который позволяет ставить изучаемые явления в определенные условия, создавать преднамеренно организуемые ситуации, — это:

- **эксперимент**

315. Метод психологической диагностики, в котором используются стандартизированные вопросы, утверждения, картинки, схемы, кинофрагменты, задачи, имеющие определенную шкалу значений, — это:

- **тестирование**

316. Метод психологической диагностики, использующий стандартизированные вопросы и задачи, определяющие шкалу измерений, — это:

- **тест**

317. Метод сбора психологической информации об изучаемом объекте путем непосредственного восприятия и прямой регистрации событий, значимых с точки зрения исследования, называется:

- **наблюдением**

318. Метод является:

- **совокупностью приемов или операций практического познания**
- **совокупностью приемов или операций теоретического познания**
- **способом решения теоретической проблемы**



319. Метод, включающий определение порядка получения данных, но только как плана измерения переменных, называется:

- **корреляционным**

320. Метод, заключающийся в выведении из систем теоретических положений таких следствий, которые могут быть проверены эмпирически, называется:

- **гипотетико-дедуктивным**

321. Метод, который позволяет получить качественную и количественную информацию о психических процессах, состояниях и свойствах личности, — это метод беседы ...

- **диагностической**

322. Метод, который предназначен для косвенного воздействия на мировоззренческие установки, стереотипы, мнения испытуемого, — это метод аналогий ...

- **художественных**

323. Метод, который предполагает прямую целенаправленную передачу эмоционального состояния психолога испытуемому, — это метод эмоционального ...

- **заражения**

324. Метод, который предполагает разработку плана управления независимой переменной — это метод ...

- **экспериментальный**

325. Метод, который применяется с целью повышения психологической компетентности (грамотности) испытуемого в области обсуждаемых проблем, — это метод психологического ...

- **информирования**

326. Метод, который состоит в малоаргументированном словесном воздействии на испытуемого с целью изменения его мнений, установок и отношений, — это метод ...

- **внушения**

327. Метод, который состоит в развернутой логической аргументации приводимых доводов и положений, передаваемых на фоне уравновешенного эмоционального состояния человека, — это метод ...

- **убеждения**

328. Метод, который состоит в формировании необходимых конкретных навыков у испытуемого путем кратковременных тренировок, органично включаемых в процесс беседы, — это метод ...

- **мини-тренинга**

329. Метод, предназначенный для диагностики потребностей личности, — это опросник ...

- **мотивов**

330. Метод, предназначенный для изучения ценностных ориентаций личности, степени влияния установок, — это опросник ...

- **интересов**

331. Метод, предполагающий разработку плана управления независимой переменной, называется:

- **экспериментальным**

332. Метод, разработанный на основе выделения типов личности как целостных образований, не сводимых к набору черт или факторов, — это типологический ...

- **опросник**



333. Метод, сущность которого состоит в сопоставлении и обобщении характеристик, составленных независимо друг от друга различными людьми, хорошо знающими исследуемого человека, называется методом обобщения

- **независимых характеристик**

334. Методику наблюдения за вербальными и невербальными коммуникациями между различными участниками собрания (членами группы) разработал:

- **Бейлс**

335. Методический документ, предназначенный для фиксации результатов беседы как в формализованном, так и в неформализованном виде, называется:

- **дневник**

336. Методический документ, предназначенный для фиксации результатов наблюдения как в формализованном, так и в неформализованном виде, называется _____ наблюдения.

- **дневником**

337. Методы количественного анализа, с помощью которых можно получить показатели, непосредственно отражающие результаты производимых в эксперименте измерений, — это _____ методы.

- **первичные**

338. Метрические системы, моделирующие исследуемый феномен путем замены прямых обозначений изучаемых объектов некоторыми признаками, наличие или степень выраженности которых представлена и оценивается испытуемыми в виде числовых значений, графического изображения или в вербальной форме, носят название шкалы

- **измерительной**

339. Минимальное различие между двумя раздражителями, вызывающее едва заметное различие ощущений, называется порогом

- **разностным**

340. Минимальный размер едва ощутимого раздражителя, а также минимальное расстояние между раздражителями, когда это расстояние еще ощущается называется ...

- **пространственным порогом**

341. Множество объектов, являющихся предметом изучения в пределах, очерченных программой психологического исследования и территориально-временными границами, составляет их:

- **генеральную совокупность**

342. Множество точек (вершин), соединенных ребрами (ориентированными или неориентированными отрезками) называется:

- **графом**

343. Множество элементов с реализованными в нем отношениями, существующими между элементами (или свойствами) реальных объектов — это системы ...

- **числовые**

344. Модель генеральной совокупности, результат определенным образом построенного извлечения части элементов генеральной совокупности, выступающих в качестве объектов наблюдения, называется:

- **выборочной совокупностью**

345. Модель ожидаемого конечного результата (решения проблемы), который может быть достигнут только с помощью проведения исследования, — это:

- **цель**



346. Модель ожидаемого конечного результата, который может быть достигнут только с помощью проведения психологического исследования, называется его:

- **целью**

347. Модель, в рамках которой затруднения и конфликты человека рассматриваются как производные определенных личностных черт типа тревожности, агрессивности, депрессивности, нейротизма, — это модель беседы ...

- **симптоматическая**

348. Модель, в рамках которой структура личности, ее актуальные черты рассматриваются как производные, вторичные защитные образования, — это модель беседы ...

- **семантическая**

349. Можно осуществить простейшую группировку данных, определить форму корреляции, определить в явном виде регрессии и корреляционные отношения при числе пар

- **$30 < n < 200$**

350. Можно осуществлять обычную группировку и вычислять распределения при числе пар n

- **> 200**

351. Мысленный образец для оценки реально проводимых экспериментов, в котором число проб или число испытуемых оцениваются с точки зрения охвата всех источников вариабельности переменных, — это эксперимент ...

- **бесконечный**

352. Мысленный образец психологического эксперимента, в котором отсутствуют угрозы достоверному выводу — это эксперимент ...

- **безупречный**

353. Мысль об общих и специфических качествах предметов, которая фиксируется в соответствующем слове, называется:

- **понятием**

354. На проверку гипотезы о наличии или отсутствии причинной зависимости между переменными А и В направлено исследование:

- **поисковое**

355. Наблюдаемая у школьника неторопливость в движениях, речи, принятии решений может служить основанием для определения у него

- **силы нервной системы со стороны торможения**

356. Наблюдаемая у школьника способность быстро осваивать новый материал, легко устанавливать новые знакомства, быстро адаптироваться в новой обстановке, может служить основанием для определения у него _____ нервных процессов.

- **подвижности**

357. Наблюдаемое у школьника стремление к самостоятельности в поступках, особенно в новых, незнакомых ситуациях, может служить основанием для определения у него

- **силы нервной системы со стороны возбуждения**

358. Наблюдаемые у школьника явная неадекватность поведения, даже во вред себе, совершение необъяснимых поступков могут свидетельствовать о:

- **психоматических чертах характера**

359. Наблюдатель, лучше воспринимающий информацию в форме слов, относится к _____ типу.

- **аудиальному**



360. Наблюдатель, лучше воспринимающий информацию, связанную с чувствами и ощущениями, относится к _____ типу.

- **кинестетическому**

361. Наблюдение, клинический метод, метод анализа продуктов деятельности, измерение и корреляционные исследования — относятся к методам

- **пассивным**

362. Набор специально разработанных автором исследования и другими экспериментаторами приборов, тестовых бланков, средств фиксации результатов и т.д., служащих средством решения задач исследования, называется его:

- **инструментарием**

363. Название темы, этапа, заказчик, фамилия ответственного исполнителя, дата предоставления научного отчета — все это элементы ...

- **титального листа**

364. Наиболее общая классификация измерительных шкал, предложенная С. Стивенсом, предполагает деление шкал на:

- **метрические и неметрические**

365. Наиболее развитая форма научного знания, дающая целостное отображение закономерных и существенных связей определенной области действительности, называется:

- **теорией**

366. Наиболее распространенные разновидности метода балльных оценок делятся на классы

- **числовых методов, графических и шкалирование с использованием стандартов**

367. Наиболее существенные свойства и отношения объекта, познание которых особенно важно для решения проблемы исследования, — это _____ исследования.

- **предмет**

368. Наиболее существенные свойства и отношения объекта, познание которых особенно важно для решения проблемы психологического исследования, называют его:

- **предметом**

369. Наиболее часто в психологии применяются коэффициенты корреляции

- **Пирсона и Спирмена**

370. Научная деятельность — это процесс целенаправленного, организованного получения нового знания:

- **в сообществе ученых**
- **в сфере исследовательской деятельности**
- **преимущественно в научных учреждениях**

371. Научная и литературная редакция текста; представление отчета на рецензию; обсуждение отчета и рецензий на него — все это элементы этапа по составлению _____ отчета.

- **заключительного**

372. Научное предположение в виде высказывания, истинность или ложность которого неизвестны, но могут быть проверены опытным путем — это:

- **гипотеза**

373. Научное предположение о структуре объектов, характере и сущности связей между ними, факторах, обуславливающих эти связи, — это _____ исследования.

- **гипотеза**



374. Научное предположение, сформулированное относительно психологической реальности, истинность или ложность которого неизвестны, но могут быть проверены экспериментальным путем — это психологическая ...

- **гипотеза**

375. Научный текст, в отличие от литературного текста или повседневной речи

- **очень клиширован**

376. Некоторое аналитическое выражение, которое представляет варьирующие значения функции, дав им в соответствии значение аргумента, и тем самым позволяет выровнять статистические вариации функции, это уравнение ...

- **регрессии**

377. Необходимо учитывать, что перевод частот в проценты не может быть признан целесообразным, если ...

- **объем выборки невелик**

378. Необходимым условием осуществления наблюдения является выделение единиц

- **наблюдения**

379. Непосредственная и независимая от валидизируемого теста мера психического свойства, на исследование которого направлена психодиагностическая методика, — это _____ валидации.

- **критерий**

380. Неравномерность выбывания испытуемых из сравниваемых групп в ходе эксперимента (наблюдения) — это фактор ...

- **отсева**

381. Несоответствие коммуникативного поведения ситуации и условиям достижения его целей — это _____ общения.

- **трудности**

382. Несоответствие, которое возникает у наблюдателя и которое он не может объяснить, называют:

- **диссонансом**

383. Нестабильность измерительного инструмента, при которой изменения в калибровке инструмента могут вызвать изменения в результатах измерения — это инструментальная ...

- **погрешность**

384. Неэквивалентность групп по составу, вызывающая появление систематической ошибки в результатах эксперимента, — это фактор _____ испытуемых.

- **отбора**

385. Нижний абсолютный порог ощущения по сравнению с порогом физиологическим

- **связан с сознательным опознанием раздражителей**

386. Номинативная шкала — это шкала ...

- **классифицирующая по названию**

387. Номинативная шкала позволяет:

- **подсчитывать частоты встречаемости разных значений признака**

388. Нормальное распределение характеризуется тем, что ...

- **крайние значения в нем встречаются достаточно редко, а значения, близкие к средней величине — достаточно часто**



389. Нормальное распределение характеризуется тем, что в интервале от $M-1s$ до $M+1s$ лежат _____ всех вариант.

- **68,7%**

390. Нормальное распределение характеризуется тем, что слева и справа от средней арифметической лежит _____ вариант.

- **50%**

391. Носитель проблемной ситуации, конкретная сфера деятельности субъекта, включенная в процесс научного познания, называется:

- **объектом исследования**

392. Носитель проблемной ситуации, конкретная сфера деятельности, включенная в процесс научного познания, — это _____ исследования.

- **объект**

393. О том, что человек извлекает из памяти зрительные воспоминания, говорит взгляд

- **влево-вверх**

394. О том, что человек извлекает из памяти слуховые воспоминания, говорит взгляд

- **по горизонтали влево**

395. О том, что человек извлекает из памяти чувственные воспоминания, говорит взгляд

- **вправо-вниз**

396. О том, что человек конструирует звуковые образы, которых он раньше не слышал, говорит взгляд

- **по горизонтали вправо**

397. О том, что человек конструирует зрительные образы, которых он ранее не видел, говорит взгляд

- **вправо-вверх**

398. О том, что человек тщательно выбирает слова в общении с вами, говорит взгляд

- **влево-вниз**

399. Обеспечение согласованности научно-теоретических, методических и организационно-технических процедур исследования является задачей _____ исследования.

- **организации**

400. Область психологии, связанная с теорией и практикой измерения психических явлений, называется:

- **психометрия**

401. Область психологической науки, разрабатывающая методы измерения индивидуально-психологических особенностей личности, методы классификации и ранжирования людей по психологическим и психофизиологическим признакам, — это психологическая ...

- **диагностика**

402. Область психометрии, определяющая и обосновывающая требования к измерению индивидуально-психологических различий в психологической диагностике, носит название:

- **дифференциальная психометрия**

403. Область статистического анализа, изучающая зависимость изменений значений переменных от одной или нескольких переменных (факторов) — это анализ ...

- **регрессионный**



404. Область статистического анализа, изучающая зависимость изменений среднего значения переменной от одного или группы факторов, — это анализ ...

- **регрессионный**

405. Обобщение информации, интерпретация результатов, выводы — все эти элементы характеризуют этап психологического исследования

- **результатирующий**

406. Обобщенные по заданным логическим и математическим правилам данные исследования, которые используются для проверки гипотез, обоснования выводов исследования — это:

- **показатель**

407. Обработка аудиовизуальных технических записей осуществляется на этапе беседы, который называют:

- **основным**

408. Обработка аудиовизуальных технических записей осуществляется на этапе наблюдения, который называют:

- **оперативным**

409. Образ другого человека, который приводит к возникновению предубеждения у наблюдателя, называют:

- **социальным стереотипом**

410. Образ другого человека, который приводит к упрощению его познания, называют:

- **социальным стереотипом**

411. Общая величина диссонанса между данным элементом и остальными когнитивными элементами человека зависит от доли релевантных элементов, которые _____ этому элементу.

- **диссонанты**

412. Общая концепция измерения впервые была в достаточно развитом виде сформулирована

- **Д. Скоттом и П. Суппесом**

413. Общая постоянная тенденция многих испытуемых давать средние оценки объектам шкалирования называется:

- **ошибка центрации**

414. Общая постоянная тенденция многих испытуемых оценивать объекты шкалирования слишком высоко или слишком низко называется:

- **ошибка "смягчения" суждений**

415. Общая схема действий, включающая последовательность всех операций и способ организации исследований, обычно называется _____ исследования.

- **процедурой**

416. Общие требования к разработке и применению диагностических средств, в основе многих из которых лежат измерительные процедуры, разрабатывает:

- **психометрия**

417. Объединяют группы похожих испытуемых, а их содержание раскрывается описанием усредненного представителя

- **типы**

418. Объединяют группы тесно связанных признаков и выступают как некоторые интегральные характеристики

- **черты**



419. Объединяющим для таких явлений, как глазодвигательные реакции, физиологические реакции, предикаты является термин «ключи»:

- **доступа**

420. Объектом социальной перцепции являются:

- **другие люди, социальные группы, большие социальные общности**

421. Объем выборки определяется:

- **доверительной вероятностью, гарантирующей достоверность результатов**
- **задачами исследования**
- **степенью однородности генеральной совокупности**
- **требуемой точностью результатов**

422. Объяснение изучаемых явлений с теоретических позиций (используя систему научных понятий, принципов, законов) называется проверкой _____ гипотез.

- **теоретической**

423. Один из компонентов критериальной и прогностической валидности теста, отражающий практическую ценность методики при проведении отбора, — это валидность ...

- **инкрементная**

424. Один из основных методов исследования, который позволяет ставить изучаемые явления в определенные условия, создавать преднамеренно организуемые ситуации — это эксперимент ...

- **психологический**

425. Один из основных типов валидности методики, характеризующий степень репрезентативности заданий теста измеряемой области психических свойств, — это валидность ...

- **содержательная**

426. Один из основных типов валидности, отражающий степень репрезентации исследуемого психологического конструкта в результатах теста, — это валидность ...

- **конструктная**

427. Одна из задач обработки данных, реализуемая посредством повышения их размерности и информативной емкости с целью перехода от первичного (количественного) анализа к более глубокой теоретической интерпретации, — это _____ данных.

- **обобщение**

428. Одно из важнейших свойств личности, которое выражается в целях и мотивах поведения, потребностях, интересах, идеалах, убеждениях, установках, — это _____ личности.

- **направленность**

429. Однофакторный дисперсионный анализ позволяет:

- **констатировать изменение признака**

430. Описание и объяснение всех психических изменений через деятельность личности — это принцип ...

- **единства психики и деятельности**

431. Описание, определение того, что ожидается, требуется от членов той или иной общности людей, — это _____ социальной нормы.

- **содержание**

432. Опознавание, отождествление чего-либо с чем-либо, сличение одного объекта с другими — это:

- **идентификация**



433. Определенные правила, алгоритмы, методики, методы конкретной науки по получению и переработке информации — это модель ...

- **процедурная**

434. Определяется линейностью или нелинейностью регрессий — это свойство корреляции ...

- **форма**

435. Организационно-процедурными этапами исследования являются:

- **заключительный**
- **оперативный**
- **подготовительный**

436. Организация проведения эксперимента в соответствии с определенной схемой варьирования условий независимой переменной — это:

- **планирование эксперимента**

437. Основное условие для заключения о влиянии управляемых экспериментатором воздействий на измеряемые зависимые переменные — это функциональный контроль _____ переменной.

- **независимой**

438. Основной вид обработки эмпирических данных психологического исследования, направленный на выявление устойчивых, существенных свойств, тенденций развития изучаемого объекта, — это _____ данных.

- **анализ**

439. Основной документ управления психологическим исследованием, который упорядочивает мероприятия в соответствии с программой, календарными сроками, материальными и кадровыми ресурсами — это:

- **план**

440. Основной документ, предназначенный для управления всеми процессами психологического исследования, называется его:

- **планом**

441. Основной способ сбора, обработки или анализа данных называется:

- **методом**

442. Основную идею, которая связывает воедино все структурные элементы методики, определяет порядок проведения, организацию исследования и его этапы, обычно принято называть его:

- **замыслом**

443. Особое качество, которое выражается в таких признаках, как: а) разрешение; б) акцентирование; в) обязывание; г) запрещение; д) одобрение; е) порицание, — это:

- **модальность**

444. Осознание человеком того, как он воспринимается партнером, называется:

- **рефлексией**

445. Осуществлять сравнение данных, представленных двумя или более переменными, характеризующимися распределениями различной формы, позволяют преобразования

- **нелинейные**

446. Отбор элементов выборочной совокупности осуществляется на этапе

- **оперативном**

447. Отвергнуть гипотезу о причинно-следственной связи переменных позволяет:

- **отсутствии корреляции**



448. Отклонения характеристик выборочного распределения от генерального принято называть:

- **статистической ошибкой**

449. Отличительной особенностью фундаментального исследования является его ориентация на получение знания в сфере

- **теории**

450. Отношение количества выявленных наблюдателем различий между объектами к количеству различий между его собственными ответами и ответами других наблюдателей называют индексом

- **атрибутивности**

451. Отношение числа ошибок или качества выполнения действий ко времени выполнения — это:

- **продуктивность**

452. Отображение упорядоченных по вертикали и по горизонтали количественных и качественных данных, заключенных в рамки или без них с поясняющим эти данные текстом (заголовком), — это:

- **таблица**

453. Оценить точность восприятия наблюдателем качеств другого человека

- **трудно**

454. Оценка достоверности результатов исследования, которую обеспечивает реальный эксперимент по сравнению с идеальным экспериментом — это валидность ...

- **внутренняя**

455. Оценка достоверности результатов исследования, которую обеспечивает реальный эксперимент по сравнению с психологической реальностью — это валидность ...

- **внешняя**

456. Оценка проведенного эмпирического исследования с точки зрения правильности его организации и возможности считать полученные результаты и сделанные выводы достоверными — это _____ исследования.

- **валидность**

457. Оценка психических процессов, состояний, образований и свойств, исследование зависимостей между ними, выявление динамики ее становления и развития — это принцип ...

- **системности**

458. Оценка того, насколько правомерно распространять обобщения, полученные на основании использования в исследовании ограниченного числа испытуемых на более широкие выборки испытуемых, — это валидность ...

- **популяционная**

459. Очень слабая корреляция определяется при коэффициенте корреляции менее

- **0,2**

460. Ошибка, вызванная тем, что эксперты или испытуемые дают одинаковые балльные оценки для тех характеристик, которые кажутся очевидно соотнесенными друг с другом, называется ошибкой

- **логической**

461. Переменная, активно управляемая (изменяемая) и контролируемая исследователем, представленная на двух или более качественных и количественных уровнях — это переменная ...

- **независимая**

462. Переменная, из которой исходит стрелка, указывающая направление связи в путевых диаграммах, называется:

- **экзогенной**



463. Переменная, измеряемая в эксперименте, изменения которой причинно обусловлены действием независимой переменной — это переменная ...

- **зависимая**

464. Переменная, используемая для оценки отклика, это переменная ...

- **независимая**

465. Переменная, к которой приходит хотя бы одна стрелка, указывающая направление связи в путевых диаграммах, называется:

- **эндогенной**

466. Переменная, которая существенна для изучаемой связи между причиной и следствием — это переменная ...

- **дополнительная**

467. Переменная, которую мы хотим оценить, это переменная ...

- **зависимая**

468. Переменные устраняются, либо их влияние усредняется, если они являются источником

- **артефактов**

469. Переменные, которые порождают систематическое смешение, ведущее к появлению ненадежных данных, — это переменные ...

- **побочные**

470. Переход от невоспринимаемых стимулов, не вызывающих ощущения, к воспринимаемым происходит:

- **скачкообразно**

471. Перечень элементов генеральной совокупности, удовлетворяющий требованиям полноценности, точности, адекватности, удобству работы с ним и отсутствию дублирования единиц анализа, составляет основу

- **выборки**

472. План организации многоуровневого эксперимента, в котором определен порядок предъявления разных условий независимой переменной, — это латинский ...

- **квадрат**

473. План эксперимента, основанный на эквивалентности выборок материала, используется в сравниваемых

- **режимах**

474. План, в котором для достижения контроля экспериментальных параметров предусматривается предъявление всем испытуемым всех экспериментальных воздействий — это план ...

- **сбалансированный**

475. По месту в логической структуре доказательства гипотезы бывают:

- **гипотезы-основания**
- **гипотезы-следствия**

476. По отношению к задачам исследования гипотезы бывают:

- **основные**
- **побочные**



477. По отношению к объекту изучения психологические исследования могут быть:

- **монографическими**
- **панельными**
- **сравнительными**
- **трендовыми**

478. По предмету измерения все методики делятся на методики шкалирования:

- **индивидов и объектов**

479. По результатам теста (беседы), не проверенного на прогностическую валидность, ставится диагноз:

- **текущий**

480. По содержанию научного предположения гипотезы бывают:

- **объяснительные**
- **описательные**

481. По срокам проведения психологические исследования могут быть:

- **долгосрочными**
- **краткосрочными**
- **среднесрочными**
- **экспресс-исследованиями**

482. По степени научной обоснованности гипотезы бывают:

- **вторичные**
- **первичные**
- **рабочие**

483. По столбцам таблицы чаще всего расположены:

- **значения каждого признака**

484. По типу логической связи психологические исследования могут быть:

- **описательными**
- **пилотажными**
- **проектно-конструкторскими**
- **экспериментальными**

485. По уровню анализа гипотезы бывают:

- **статистические**
- **теоретические**
- **эмпирические**

486. По характеру решаемых задач и в зависимости от степени ориентации на практику психологические исследования могут быть:

- **прикладными**
- **фундаментальными**

487. По целям проведения психологические исследования могут быть:

- **воспроизводящими**
- **критическими**
- **поисковыми**

488. Под "психометрией" понимается:

- **дисциплина, научно обосновывающая и описывающая методы измерения психических свойств**



489. Подход, при котором диагностика (наблюдение) осуществляется на основе успешности (результативности) и способа (особенностей) выполнения деятельности, — это подход ...

- **объективный**

490. Подход, при котором диагностика осуществляется на основе анализа особенностей взаимодействия с внешне нейтральным материалом, — это подход ...

- **проективный**

491. Подход, при котором диагностика осуществляется на основе сведений, сообщаемых о себе, самоописания особенностей личности, поведения в тех или иных ситуациях, — это подход ...

- **субъективный**

492. Показатели линейных связей в путевых диаграммах — это:

- **путевые коэффициенты**

493. Показатель островершинности кривой распределения называется:

- **эксцессом**

494. Показатель скошенности распределения в левую или правую сторону по оси абсцисс называется:

- **коэффициентом асимметрии**

495. Показывает число совместных появлений пар значений по двум переменным (признакам):

- **таблица сопряженности**

496. Показывать, что вероятные причины и эффект взаимосвязаны должен эксперимент

- **валидный**

497. Показывают, в каких пределах могут отклоняться от параметров генеральной совокупности наши частные определения, полученные на основании конкретных выборок, статистические ошибки

- **репрезентативности**

498. Полное отсутствие связи (по типу линейной) между сопоставляемыми признаками — в этом случае коэффициент корреляции равен:

- **0**

499. Полнота часто ассоциируется у наблюдателя с:

- **добродушием**

500. Положительный эксцесс распределения характеризуется:

- **преимущественным появлением значений, близких к среднему арифметическому**

501. Получить объективную информацию, доступную восприятию и регистрируемую в виде признаков (категорий), — основное назначение метода

- **беседы**
- **наблюдения**

502. Понимание и чувствование переживаний, эмоций, психических состояний другого человека — это:

- **эмпатия**

503. Понятие «измерительная шкала» было введено в психологию С.С. Стивенсом в:

- **1950 году**

504. Понятие "стимул" используется в широком смысле, как любой шкалируемый:

- **объект**



505. Понятие, позволяющее выделять соответствующие предметы по их специфическим существенным свойствам и отношениям между ними, называется _____ понятием.

- **научным**

506. Понятия "признака" и "переменной" рассматриваются как:

- **взаимозаменяемые**

507. Понятия, которые соответствуют теоретическим представлениям и функционируют в гипотезе, — это гипотетические ...

- **конструкты**

508. Последовательность приемов, действий с использованием инструментария и технических средств для достижения определенной цели — это _____ исследования.

- **процедура**

509. Постоянную ошибку, связанную с влиянием всей личности оцениваемого индивида на оценку отдельной черты его характера (Уэлс, 1907), называют:

- **гало-эффектом**

510. Построение психологической шкалы, имеющей единственное значение и нулевую размерность, — это:

- **нольмерное шкалирование**

511. Построение таблиц или собственно статистических распределений, в которых каждой варианте x_i поставлена в соответствие ее частота f_i в выборке или при необходимости — частость w_i — это:

- **табулирование**

512. Появление у человека "гусиной кожи" относят к реакциям, которые называют:

- **пиломоторными**

513. Правильность обозначения причины и экспериментального эффекта с помощью абстрактных терминов из обыденного языка или формальной теории характеризует валидность

- **конструктная**

514. Предварительное исследование предмета, когда присутствует ситуация неполного контроля его элементов и понижена валидность эксперимента, — это:

- **квазиэксперимент**

515. Предел чувствительности рецептора отражает порог

- **физиологический**

516. Предельно широкое понятие, в котором отражены наиболее общие и существенные свойства, признаки, связи и отношения предметов, явлений действительности и познания, называется:

- **категорией**

517. Предполагаемое объяснение связи признаков и возможностей ее практического использования это:

- **качественный анализ**

518. Предположение о том, что "человек с улицы", наивный психолог, использует в своем мышлении методы, сходные с теми, которые используются в науке, выдвинул:

- **Ф. Хайдер**

519. Предположение о том, что между генеральными параметрами сравниваемых выборок отсутствует связь, — это гипотеза ...

- **нулевая**



520. Предположения, сформулированные относительно психологической реальности в рамках использования тех или иных психологических представлений — это психологическая ...

- **гипотеза**

521. Представление о тесте, сфере его применения, результативности и прогностической ценности, которое возникает у испытуемого, не располагающего специальными сведениями о характере использования и целях методики, — это валидность ...

- **очевидная**

522. Предшествующее выполнение одного теста (задания) может повлиять на результат выполнения другого — это эффект ...

- **последовательности**

523. Преобразование эмпирических данных в вид, необходимый для решения исследовательских задач, — это _____ данных.

- **обработка**

524. При выборе методов исследования методологическая проблема возникает:

- **при наличии нескольких вариантов требуемого метода**
- **при наличии спорных, непроверенных методов**
- **при отсутствии необходимого метода**

525. При выполнении серии различных тестовых испытаний у участника эксперимента может повышаться компетентность в тестировании — это эффект ...

- **научения**

526. При отсутствии связи переменных корреляция называется:

- **нулевой**

527. При планировании исследования обычно предполагается использование в качестве основного способа обработки получаемых результатов

- **сравнение**

528. При построении гистограмм на оси абсцисс откладывают значения измеряемой величины, а на оси ординат

- **частоты встречаемости данного диапазона величины в выборке**

529. При сопоставлении двух переменных величин часто предполагают, что одна из них является аргументом, другая

- **функцией**

530. При уменьшении величины эксцесса кривая становится:

- **все более плоской**

531. Привлекательность, возникающая при восприятии человека человеком, — это:

- **аттракция**

532. Прием опроса экспертов, который заключается в выполнении простой операции выбора присущих испытуемому качеств личности из списка и исключения тех, которые ему не свойственны, — это:

- **сортировка**

533. Приемы получения психологической информации, основываясь на анализе результатов трудовой или учебной работы, — это метод анализа ...

- **продуктов деятельности**



534. Приемы сбора и анализа материалов, проливающих свет на психологические особенности личности и условия ее воспитания и развития, — это метод ...

- **биографический**

535. Приемы систематизированной фиксации отдельных единиц изучаемого содержания — это метод качественно-количественного анализа ...

- **документов**

536. Приемы, предваряющие непосредственное вычисление коэффициента корреляции и выявляющие общую направленность рассматриваемой связи двух признаков, это:

- **графические методы анализа**

537. Признак, независимый от теста, хорошо (достаточно надежно, полно) отражающий меру изучаемого качества (свойства, процесса), — это критерий ...

- **Валидации**

538. Признаки, свойства документов, которые могут характеризовать содержание изучаемого явления с точки зрения целей и задач исследования, — это _____ анализа.

- **предмет**

539. Применение конверсионной таблицы предполагает:

- **перевод сырых баллов в стандартные**

540. Применение методик без проверки надежности, валидности и репрезентативности приводит к диагностическим

- **ошибкам**

541. Принадлежность исходной гипотезы, условий проведения опытов или выборки испытуемых к специальным областям психологической реальности — это отнесенность к области ...

- **предметной**

542. Принудительное ранжирование — это:

- **ранжирование, при котором количество рангов соответствует количеству ранжируемых субъектов или объектов**

543. Принцип, согласно которому значение некоторой причины снижается, если в наличии имеются другие допустимые причины, называют принципом

- **обесценивания**

544. Принцип, согласно которому наблюдатель выше оценивает способности того человека, который работает в более трудных условиях, называют принципом

- **усиления**

545. Принцип, согласно которому эффект приписывается одной из возможных причин, одновременно с которой он изменяется, называется:

- **ковариационным**

546. Принято различать виды абсолютных величин

- **простые, сложные и условные**

547. Приписывание, согласно определенным правилам, числовых значений объектам, их признакам в виде эмпирических индикаторов и математических символов — это:

- **измерение**

548. Причинно-следственная гипотеза, которая включает содержательную интерпретацию взаимосвязи между независимой и зависимой переменными — это гипотеза ...

- **каузальная**



549. Пробное исследование в котором апробируются основная гипотеза, план эксперимента, переменные — это исследование ...

- **пилотажное**

550. Пробный, первый эксперимент или серия экспериментов, в которых апробируются основная гипотеза, подходы к исследованию — это эксперимент ...

- **пилотажный**

551. Проверка одной и той же теоретически предполагаемой зависимости разными методическими средствами — это концептуальная ...

- **репликация**

552. Проверка одной и той же теоретически предполагаемой зависимости разными методическими средствами — это репликация ...

- **концептуальная**

553. Продукт общественной материальной и духовной деятельности людей; идеальное выражение в знаковой форме объективных свойств и связей мира, природного и человеческого, называется:

- **знанием**

554. Простая случайная выборка осуществляется:

- **с помощью таблиц случайных чисел**

555. Процедура измерения, когда все объекты представляются испытуемому одновременно и он должен их упорядочить по величине измеряемого признака, — это метод ...

- **ранжирования**

556. Процедура измерения, когда испытуемому предлагается несколько объектов, из которых он должен определить те, которые соответствуют заданному критерию, — это метод ...

- **выбора**

557. Процедура измерения, когда объекты предъявляются испытуемому попарно и он оценивает сходства — различия между членами пар — это метод ...

- **сравнений**

558. Процедура измерения, когда стимулы предъявляются испытуемому по одному и он приписывает им числа в единицах предложенной шкалы — это метод ...

- **абсолютной оценки**

559. Процедура истолкования, уточнения смысла понятий, составляющих концептуальную схему исследования, — это:

- **интерпретация**

560. Процедура истолкования, уточнения смысла понятий, составляющих концептуальную схему психологического исследования, называется его:

- **интерпретацией**

561. Процедура случайного отбора испытуемых, которая гарантирует равную возможность каждому члену популяции стать участником эксперимента, — это:

- **рандомизация**

562. Процедура субъективного шкалирования, когда все объекты представляются испытуемому одновременно, и он должен их упорядочить по величине измеряемого признака — это метод ...

- **ранжирования**



563. Процедура субъективного шкалирования, когда испытуемому предлагается несколько объектов (стимулов, высказываний и т.д.), из которых он должен выбрать те, которые соответствуют заданному критерию — это метод ...

- **выбора**

564. Процедура субъективного шкалирования, когда объекты предъявляются испытуемому попарно (число предъявлений равно числу сочетаний) и он оценивает сходства — различия между членами пар — это метод ...

- **парных сравнений**

565. Процедура субъективного шкалирования, когда стимулы предъявляются испытуемому по одному объекту, и он дает оценку стимула в единицах предложенной шкалы — это метод ...

- **абсолютной оценки**

566. Процедура, с помощью которой измеряемый объект сравнивается с некоторым эталоном и получает числовое выражение в определенном масштабе или шкале, — это:

- **измерение**

567. Процентиль определяет:

- **долю испытуемых, принадлежащих к определенной диагностической категории**

568. Процесс восприятия так называемых "социальных объектов", под которыми подразумеваются другие люди, социальные группы, большие социальные общности, — это перцепция ...

- **социальная**

569. Процесс, реконструируемый в теории или гипотезах, определяющий показатели зависимой переменной в психологическом эксперименте — это процесс ...

- **базисный**

570. Прямое и косвенное установление признаков наблюдаемого явления в процессе прикладного исследования через логические связи — это интерпретация ...

- **эмпирическая**

571. Психические явления находятся в постоянном изменении, движении, разрешении противоречий под влиянием системы внутренних и внешних факторов — это принцип ...

- **развития**

572. Психолог, исследуя особенности поведения, проводит изучение (измерение):

- **испытуемых**

573. Психологические причины, механизмы проявления признаков, скрытые от непосредственного наблюдения, принято называть:

- **латентными переменными**

574. Психофизический закон, выражающий постоянство отношения приращения величины раздражителя, породившего едва заметное изменение силы ощущения к его исходной величине, называется законом:

- **Бугера-Вебера**

575. Разброс (отклонение) отдельных значений признаков элементов генеральной или выборочной совокупности от средней величины признака называется:

- **дисперсией**

576. Разброс значений изучаемого ряда чисел относительно их средней арифметической характеризуют:

- **показатели колеблемости**



577. Разброс значений признака происходит вокруг его:

- **среднего значения**

578. Раздел математической психологии, интенсивно развивающийся параллельно и в тесном взаимодействии с развитием процедур психологического измерения, называется:

- **математической теорией измерения**

579. Различие, консонанс и согласие представляют собой критерии ...

- **валидности атрибуции**

580. Размах распределения характеризуется:

- **разностью между самым высоким и самым низким результатом**

581. Разность между фактическим значением $У$ объекта и значением $У$, которое мы предсказываем для него, это:

- **ошибка оценки**

582. Разработка практических рекомендаций, касающихся способов эффективного управления деятельностью или принципов стимулирования личностного и профессионального развития, — это аспект ...

- **прикладной**

583. Ранжирование, при котором количество рангов соответствует количеству ранжируемых субъектов или объектов (ценностей, качеств и т.п.) — это ранжирование ...

- **принудительное**

584. Раскрытие на основе анализа эмпирических данных и теоретических положений сущности объекта, возможностей его диагностики посредством поиска ведущих (результативных) факторов и причин, показа их подчиненности определенным объективным законам, тенденциям — это:

- **объяснение**

585. Распространенная форма коэффициента линейной корреляции сопоставляет сами величины признаков и в конечном счете основана на вычислении

- **совместной дисперсии**

586. Реализация логического плана исследования осуществляется на таких этапах, как:

- **аналитический**
- **конструктивно-практический**
- **проблемно-поисковый**
- **экспериментальный**

587. Результат процесса формирования привлекательности для наблюдателя воспринимаемого человека называют:

- **аттракцией**

588. Результаты исследования, которые не ограничиваются внешней стороной явления, а вскрывают его внутренние связи, движущие силы, механизмы этого движения, — это научные ...

- **факты**

589. Реконструируемый в теории или в гипотетических конструктах процесс, определяющий показатели зависимой переменной в психологическом эксперименте, — это процесс ...

- **базисный**

590. Реферат-резюме, содержащий лишь те основные положения, которые тесно связаны с темой реферируемого источника, — это _____ реферат.

- **индикативный**



591. Руководство по выполнению заданий теста, предъявляемое испытуемому письменно, устно или с помощью компьютера и направленное на создание адекватной мотивации, установки субъекта на обследование — это:

- **инструкция**

592. Самоанализ, осмысление, оценка предпосылок, условий и течения собственной деятельности, внутренней жизни — это:

- **рефлексия**

593. Самостоятельное обращение к психологу за помощью; приглашение на беседу психологом по результатам динамического наблюдения; направление на беседу родителями, администрацией — это _____ обращения к психологу.

- **поводы**

594. Сбор данных в соответствии с задачей исследования; обработка и интерпретация полученных данных; вынесение заключения — это _____ диагностики (наблюдения).

- **этапы**

595. Свойство выборочной совокупности представлять параметры генеральной совокупности, значимые с точки зрения задач исследования, называется:

- **репрезентативностью**

596. Свойством предвидения обладают гипотезы

- **объяснительные**

597. Связи между случайными явлениями вообще это:

- **вероятностные связи**

598. Связь между двумя переменными можно выразить графически

- **диаграммой рассеивания**

599. Связь между признаками однозначна (функциональная, нестатистическая) по типу прямопропорциональной зависимости — в этом случае коэффициент корреляции равен:

- **1**

600. Связь между признаками является функциональной, но по типу обратной пропорциональности — в этом случае коэффициент корреляции равен:

- **-1**

601. Связь между статистическими вариациями (выборками) по различным признакам, между влияниями каких-либо двух факторов, формирующих данное статистическое распределение, — это:

- **корреляция**

602. Связь, когда каждому значению первого признака всегда соответствует совершенно определенное значение другого, называется:

- **функциональной**

603. Связь, когда каждому из значений одной случайной величины соответствует специфическое (условное) распределение вероятностей значения другой, называется:

- **стохастической**

604. Серия отдельных замеров одной или нескольких переменных через определенные промежутки времени — это план исследования ...

- **лонгитюдного**



605. Система знаний о методах измерения и оценки индивидуальных особенностей личности, система, используемая с дифференциальными целями в различных областях человеческой деятельности, — это:

- **тестология**

606. Система направленных графов, отражающая структуру причинно-следственных связей в соответствии с формализованной моделью, — это:

- **путевая диаграмма**

607. Система рекомендаций, касающихся способов эффективного управления деятельностью или принципов стимулирования личностного и профессионального развития, — это аспект ...

- **прикладной**

608. Ситуации, в которых должны соблюдаться те или иные нормы, — это _____ социальной нормы.

- **условия**

609. Скорость чтения, выраженная количеством знаков в минуту, является примером _____ величины.

- **относительной**

610. Слабая корреляция определяется при коэффициенте корреляции менее

- **0,3**

611. Следствия грубых нарушений процедуры тестирования (беседы), которые могут быть легко выявлены и устранены путем отбрасывания резко отклоняющихся значений, — это:

- **промахи**

612. Следует различать две основные формы представления результатов исследовательской работы

- **квалификационную и научно-исследовательскую**

613. Слов "реферат" происходит от латинского "refferere", что означает:

- **докладывать**

614. Слова в форме глаголов, прилагательных, наречий, которые обозначают процессы или свойства вещей в нашей речи, называются:

- **предикатами**

615. Слова: жаркий, давить, холодный, липкий, — относятся к предикатам

- **кинестетическим**

616. Слова: знать, понимать, осознавать, помнить, — относятся к предикатам

- **полиmodalным**

617. Слова: немой, пронзительный, звонкий, свистеть, — относятся к предикатам

- **аудиальным**

618. Слова: светящийся, блестеть, вспыхивать, ослеплять, сверкать, — относятся к предикатам

- **визуальным**

619. Словесно методологическую проблему исследования можно выразить фразой

- **как разрешить теоретическую проблему**

620. Слово «таблица» обычно пишется:

- **справа или в середине вверху над таблицей**



621. Собеседник (наблюдатель), лучше воспринимающий информацию в форме зрительных образов, относится к типу

- **визуальному**

622. Совокупность аналитико-статистических процедур выявления скрытых переменных (признаков), а также внутренней структуры связей между ними — это анализ ...

- **латентный**

623. Совокупность аналитико-статистических процедур выявления скрытых переменных (признаков), а также внутренней структуры связей между ними называется _____ анализом.

- **латентным**

624. Совокупность групп тестовых заданий (субтестов), объединенных в одну психодиагностическую методику и направленных на измерение различных сторон сложного психологического конструкта, — это тестовая ...

- **батарея**

625. Совокупность неверных умозаключений или обобщений, приводящих к недостоверным обобщениям относительно вида экспериментальной или корреляционной зависимости, — это выводы ...

- **артефактные**

626. Совокупность приемов, способов исследования, порядок их применения и интерпретации полученных с их помощью результатов — это:

- **методика**

627. Совокупность специальных приемов для эффективного использования того или иного метода называется его:

- **техникой**

628. Совокупность технических приемов, связанных с данным методом, включая частные операции, их последовательность и взаимосвязь, называется:

- **методикой**

629. Совокупность точек на плоскости, у которой оси абсцисс и ординат есть значения двух сопоставляемых статистических признаков, это:

- **корреляционное поле**

630. Совокупность характеристик валидности теста, полученных сравнительным статистическим способом оценивания, — это валидность ...

- **эмпирическая**

631. Согласно используемого в США стандарта оформления статьи, принятый АРА (Американской психологической ассоциацией), заголовок статьи должен быть не более _____ слов.

- **15**

632. Согласно используемого в США стандарта оформления статьи, принятый АРА (Американской психологической ассоциацией), статью должно сопровождать изложение содержания (abstract) — объемом не более _____ слов.

- **100-175**

633. Согласно основному психофизическому закону

- **интенсивность ощущения пропорциональна логарифму силы раздражителя**

634. Согласно правилам подготовки рукописи для публикации в «Психологическом журнале», для иллюстрации научной статьи принимается не более _____ рисунков.

- **трех**



635. Согласно правилам подготовки рукописи для публикации в «Психологическом журнале», объем методологических и теоретических научных работ должны быть в машинописных страницах не более

• **24**

636. Согласно правилам подготовки рукописи для публикации в «Психологическом журнале», рукопись научной статьи представляют в редакцию в _____ экземплярах.

• **двух**

637. Согласно правилам подготовки рукописи для публикации в «Психологическом журнале», таблицы, содержащиеся в научной статье должны содержать не более _____ столбцов.

• **десяти**

638. Согласно требованию Высшей Аттестационной Комиссии, диссертационное исследование должно быть:

• **самостоятельным исследованием**

639. Согласованные изменения двух признаков, когда изменчивость одного признака находится в некотором соответствии с изменчивостью другого, — это корреляционная ...

• **связь**

640. Согласованные изменения независимой и зависимой переменной — это _____ переменных.

• **зависимость**

641. Содержательным основанием для выделения основных процедур психологического измерения является _____ измерения.

• **объект**

642. Соответствие психологической информации теоретическим и методологическим положениям называется _____ информации.

• **обоснованностью**

643. Соответствие реального исследования идеальному называется:

• **внутренней валидностью**

644. Соответствие реального исследования изучаемой объективной реальности называется:

• **внешней валидностью**

645. Состояние неуверенности, которое вызвано трудностями в принятии важного жизненного решения или же раздумьями в правильности уже совершенного поступка, — это:

• **сомнение**

646. Состояние беспокойности, связанное с каким-либо конкретным обстоятельством, происшедшим или могущим произойти в жизни, — это:

• **тревога**

647. Состояние объекта психологического исследования, возникающее либо при отсутствии аргументированного объяснения сущности и функционирования изучаемого явления, либо при наличии противоречивых объяснений и характеризующееся неустойчивостью, несоответствием его функционирования потребностям дальнейшего развития, называется:

• **проблемной ситуацией**

648. Состояние тоски и обиды, эмоциональное реагирование на происходящие травмирующие жизненные события — это:

• **уныние**



649. Состояние, связанное с тягостным ощущением исключительности произошедшей беды или совершенного проступка, — это:

- **потрясение**

650. Социальная фиксированная установка, предрасположенность к определенному поведению личности в ситуациях общения с другими людьми — это:

- **аттитюд**

651. Социально-демографический блок вопросов, выявляющих пол, возраст, национальность, образование, профессию и другие характеристики, — это вопросы о фактах ...

- **биографии**

652. Социально-психологический тренинг способствует повышению перцептивной

- **точности**

653. Социальную установку называют:

- **аттитюдом**

654. Специально созданный автором (коммуникатором) материальный предмет, предназначенный для фиксации, передачи и хранения информации, — это _____ анализа.

- **объект**

655. Специально созданный автором (коммуникатором) материальный предмет, предназначенный для фиксации, передачи и хранения информации, — это документ как ...

- **объект анализа**

656. Специально созданный показатель, который выражает связь, комбинацию индикаторов, служит обоснованию и проверке определенной частотной гипотезы — это:

- **индекс**

657. Специфика измерения в психологии заключается в том, что сама процедура измерения взаимодействует с:

- **объектом измерения**

658. Специфика функционирования закона в психологии состоит в том, что он реализует себя в качестве

- **закона-тенденции**

659. Способ контроля, который осуществляется благодаря тому, что это эксперимент полного соответствия — это контроль угроз валидности ...

- **внешней**

660. Способ контроля, который осуществляется благодаря устранению источников несистематической изменчивости при приближении эксперимента к бесконечному или идеальному — это контроль угроз валидности ...

- **внутренней**

661. Способ повышения уровня обобщения выводов из экспериментального исследования, который предполагает систематическое варьирование дополнительных переменных — это варьирование ...

- **дополнительное**

662. Способ получения психологической информации с помощью составленной в соответствии с определенными правилами системы вопросов, каждый из которых логически связан с целью исследования, — это метод ...

- **анкетирования**



663. Способ понимания поведения другого человека через "прочувствование" его состояния называется:

- **эмпатией**

664. Способ понимания поведения другого человека через уподобление себя ему называется:

- **идентификацией**

665. Способ формирования совокупности, при котором изучается большая часть объекта или его важнейшие элементы, — это исследование ...

- **основное**

666. Способами оценки параметров генеральной совокупности на основе выборочных данных являются:

- **интервальные оценки**
- **проверка статистических гипотез**
- **точечная оценка**

667. Способность ученика понять переносный смысл пословиц характеризует его:

- **интеллект**

668. Способность хорошо ориентироваться в ситуации, оперативно принимать оптимальные решения — это:

- **гибкость ума**

669. Сравнение с некоторым образцом выраженности качества, принимаемым за эталон оценивания, — это шкалирование ...

- **косвенное**

670. Среди отмеченных ниже достоинств метода наблюдения, методу наблюдения Бейлса свойственны:

- **аналитичность**
- **близость к контролируемому эксперименту**
- **объективность**

671. Среди перечисленных ниже объектов, объектами психологического наблюдения являются:

- **группа**
- **индивид**
- **личность**

672. Среди перечисленных ниже составляющих, составляющими предмета наблюдения являются:

- **закономерности**
- **признаки**
- **свойства**

673. Среди перечисленных ниже требований, требованиями к методу наблюдения являются:

- **планомерность**
- **точность**

674. Среди перечисленных ниже характеристик, к характеристикам метода наблюдения относятся:

- **аналитичность**
- **систематизированность**
- **формализованность**
- **целенаправленность**



675. Среди трех компонентов, выделенных ниже, к компонентам, на основе которых оценивается уровень психической напряженности, относятся:

- **вегетативные физиологические реакции и**
- **внешние проявления эмоций**
- **устойчивость психических, психомоторных процессов**

676. Среднее произведение центральных отклонений X и Y это:

- **ковариация**

677. Средняя корреляция определяется при коэффициенте корреляции

- **0,5-0,69**

678. Стандартизированное, часто ограниченное во времени испытание, предназначенное для установления количественных и качественных индивидуально-психологических различий, — это:

- **тест**

679. Статистическая гипотеза, которая в экспериментальном исследовании противоположна по направленности утверждению об ожидаемых изменениях зависимой переменной в экспериментальной гипотезе, — это:

- **нуль-гипотеза**

680. Статистический показатель эмпирической валидности теста — это _____ валидности.

- **коэффициент**

681. Степень обусловленности изменений X значениями Y или, наоборот, Y значениями X — это свойство корреляции ...

- **теснота**

682. Степень соответствия выборочных показателей генеральным параметрам называется:

- **репрезентативностью**

683. Степень стохастической связи между психологическими переменными анализируют/анализирует:

- **меры связи**

684. Стимульный материал включает:

- **задание испытуемому**

685. Стохастическая связь исчерпывается корреляцией лишь для нормального распределения:

- **двумерного**

686. Стохастическая связь между классифицированными событиями это определение ...

- **сопряженности**

687. Существование диссонанса приводит к возникновению у наблюдателя стремления _____ его.

- **уменьшить**

688. Сфера организованной человеческой деятельности, основная функция которой — выработка знаний о мире, их систематизация и построение на этой основе образа мира и способов взаимодействия с ним, называется:

- **наукой**

689. Схема задания уровней независимой переменной, отличающихся способами предъявления их разным, но уравненным группам или одному и тому же испытуемому в определенной последовательности, — это:

- **план управления независимой переменной**



690. Схема задания уровней переменной, отличающихся способами предъявления их разным, но эквивалентным группам в определенной последовательности — это план управления переменной ...

- **независимой**

691. Схема планирования и управления этапами или операциями психологического исследования, отображающая их технологическую связь и последовательность в процессе достижения требуемого результата (цели), называется:

- **сетевым графиком**

692. Схема работы с полученными данными, позволяющая оценить возможные влияния побочных переменных на изучаемую зависимость после того, как эмпирическая часть исследования завершена, — это план исследования ...

- **"post factum"**

693. Та величина различия между сигналами, при которой точность и скорость различения достигают максимума, называется:

- **оперативным порогом различимости сигналов**

694. Таблица с результатами совместной группировки двух варьирующих рядов, которые исследуются на корреляцию, это таблица ...

- **групповая**

695. Такой диапазон интенсивности раздражителя, на границах которого испытуемый практически всегда начинает или перестает ощущать воздействие стимула, называется:

- **пороговой зоной**

696. Те показатели, которые применяются в самих психодиагностических методиках и являются итогом начальной статистической обработки результатов психодиагностики, называются _____ показателями.

- **первичными статистическими**

697. Текст состоит из высказываний, каждое из которых имеет определенную логическую форму. Причинная зависимость, например, выражается имплицативной формой

- **если А, то В**

698. Телесные органы, специально предназначенные для восприятия, переработки и хранения информации называются:

- **органами чувств**

699. Тенденция испытуемого переоценивать других людей в противоположном направлении по сравнению с самим собой называется ошибкой

- **контраста**

700. Теоретическая и эмпирическая интерпретация при уточнении целей, задач, объекта, предмета — это интерпретация ...

- **понятий**

701. Теоретическая модель исследуемого объекта, вводимая на теоретическом уровне анализа, — это объект ...

- **идеализированный**

702. Теоретическая модель исследуемого объекта, вводимая на теоретическом уровне анализа, называется _____ объектом.

- **идеализированным**

703. Теоретическая проблема исследования представляет собой словесную формулировку стоящей перед исследователем задачи

- **что нужно выяснить**



704. Теоретическое исследование отличается от эмпирического исследования ориентацией на получение знания:

- **достоверного**
- **обобщенного**
- **сопоставимого**

705. Теория призвана:

- **объяснять**
- **описывать**
- **предсказывать**

706. Теория, которая помогает нам понять обстоятельства, при которых когнитивные элементы не согласуются с действительностью, называется теорией когнитивного

- **диссонанса**

707. Тесная (сильная) корреляция определяется при коэффициенте корреляции порядка

- **не менее 0,7**

708. Тесты, в которых наиболее ярко по сравнению с другими методами психодиагностики выражена направленность на количественную измерительную функцию, — это тесты ...

- **психометрические**

709. Тесты, основой которых является изучение особенностей деятельности и поведения, психофизиологических функций и реакций в экспериментальной ситуации, — это тесты ...

- **объективные**

710. Техническими средствами исследования являются средства:

- **иллюстрации результатов количественного анализа**
- **машинной обработки данных**
- **первичной обработки данных**
- **регистрации событий, фактов**

711. Тип корреляционного исследования, проводимого по плану R A (O₁) B (O₂) C (O₃) D (O₄)... N (O_n), называют:

- **структурным корреляционным исследованием**

712. Тип корреляционного исследования, проводимого по плану R' O₁ — R'' — O₂, называют:

- **сравнением двух групп**

713. Тип корреляционного исследования, проводимого по плану A O₁ B O₂ B O₃ A O₄, называют:

- **одномерным исследованием одной группы в разных условиях**

714. Тип методик, предназначенных для одновременного обследования группы испытуемых, — это тесты ...

- **групповые**

715. Тип методик, требующих применения специального оборудования для проведения исследования или регистрации полученных данных, — это тесты ...

- **аппаратурные**

716. Тип психодиагностических методик, направленных на оценку достигнутого уровня развития способностей, навыков и знаний, — это тесты ...

- **достижений**

717. Тип психодиагностических методик, направленных на оценку общих способностей, — это тесты ...

- **интеллекта**



718. Тип психодиагностических методик, предусматривающих самостоятельную работу испытуемого со стимульным материалом, — это тесты ...

- **бланковые**

719. Тип тестов, в которых материал тестовых заданий представлен в словесной форме, — это тесты ...

- **вербальные**

720. Тип тестов, предназначенных для определения уровня индивидуальных достижений относительно некоторого критерия на основе логико-функционального анализа содержания заданий, — это тесты ...

- **критериально-ориентированные**

721. То, что раздражители меньшей силы (подпороговые), не вызывают возникновения ощущений является:

- **биологически целесообразным**

722. Тот факт, что угодливость в поведении более низкого по статусу человека, наблюдатели в меньшей степени склонны приписывать ему, чем угодливость в поведении более высокого по статусу человека, установили

- **Тибо и Рикен**

723. Требование доступности, преимущественного использования в тексте простых слов и выражений — это требование ...

- **ясности**

724. Требование краткости, избегания лишних слов, повторений, пространных рассуждений — это требование ...

- **лаконичности**

725. Требование обоснованности положений научного текста вескими доказательствами — это требование ...

- **убедительности**

726. Требование определенности в толковании слов в научном отчете, выражений, фактов — это требование ...

- **точности**

727. Требования к ситуации, при которой объект подлежит наблюдению, называются _____ наблюдения.

- **условиями**

728. У нормального распределения редко можно обнаружить коэффициент асимметрии близкий к:

- **единице**

729. Увеличение зрачка часто сопровождается такими изменениями в психическом состоянии человека, которые его деятельность

- **ухудшают**

730. Умение войти в контакт, преодолеть предубеждения, завоевать доверие, расположение — это:

- **общительность**

731. Умение выделять, оценивать отдельные признаки событий — это:

- **наблюдательность**

732. Умеренная корреляция определяется при коэффициенте корреляции

- **0,3-0,49**



733. Умозаключение, реализующее путь обобщения от общего к частному, — это вывод ...

- **дедуктивный**

734. Управляемое экспериментальное воздействие, т.е. активно изменяемая и контролируемая исследователем переменная, представленная на двух или более уровнях, — это переменная ...

- **независимая**

735. Управлять независимой переменной и регистрировать зависимую переменную позволяет экспериментальный:

- **инструмент**

736. Условие вывода об экспериментальной гипотезе, если исследователь претендует на оценку достоверности полученных данных, — это проверка гипотез ...

- **статистических**

737. Условиям применения психодиагностических методик (наблюдения) в целях профессионального психологического отбора соответствует ситуация

- **экспертизы**

738. Установление приемов действий с признаками — это интерпретация ...

- **операциональная**

739. Установление связей между понятиями и фактами — это интерпретация ...

- **теоретическая**

740. Установление связи одних признаков и факторов с другими, более устойчивыми, интегративными, результативными называется _____ проверкой гипотез.

- **эмпирической**

741. Устойчивый образ какого-либо явления или человека, которым пользуются как известным "сокращением" при взаимодействии с этим явлением или человеком, называют:

- **стереотипом**

742. Утверждение, предложение или предположение, которое служит как предварительное объяснение определенных фактов, это:

- **гипотеза**

743. Уточнение на основе экспертных данных индивидуально-психологических особенностей и построение профиля личности испытуемого или обобщенной модели личности — это _____ аспект беседы.

- **исследовательский**

744. Уточнение на основе экспертных данных индивидуально-психологических особенностей и построение профиля личности испытуемого или обобщенной модели личности выпускника — это _____ аспект наблюдения.

- **исследовательский**

745. Уточнение общей концепции исследования, положений программы в соответствии с его результатами; определение структуры отчета в соответствии с программой исследования; уточнение списка организаций, которым будет представлен отчет, состава реальных и потенциальных пользователей, — все это элементы этапа по составлению _____ отчета.

- **подготовительного**

746. Фактор, имеющий место тогда, когда группы отбираются на основе крайних показателей и оценок — это:

- **статистическая регрессия**



747. Физиологический порог ...

- **определен генетически и мало подвержен изменению**

748. Форма графического отображения корреляционных связей между параметрами, включенными в корреляционный анализ, называется корреляционной

- **плеядой**

749. Форма контроля в виде стабилизации всех побочных переменных, чтобы на каждом уровне основной переменной они были представлены равномерно, — это:

- **составление однородных подгрупп**

750. Форма контроля при получении эмпирических данных — это план исследования ...

- **корреляционного**

751. Форма научного отображения ситуации — это _____ исследования.

- **проблема**

752. Форма причинной связи, при которой данное состояние системы определяет все ее последующее состояние не однозначно, а с определенной вероятностью, это:

- **статистические закономерности**

753. Форма причинной связи, при которой данное состояние системы определяет все ее последующее состояние, а знание начального состояния системы позволяет точно предсказывать ее развитие, это:

- **динамические закономерности**

754. Форма фиксации данных в измерительной шкале, опирающаяся на набор суждений о наличии или степени выраженности изучаемого признака, — это шкала ...

- **вербальная**

755. Форма фиксации данных по измерительным шкалам при помощи наглядного отображения развития признака в виде непрерывной линии или определенной фигуры — это шкала ...

- **графическая**

756. Форма фиксации совокупности признаков изучаемого объекта с упорядочиванием их в определенную числовую систему — это:

- **шкала**

757. Формализованная процедура сбора, анализа и интерпретации независимых суждений о степени выраженности каждого из подлежащих оценке психологических качеств — это метод ...

- **экспертной оценки**

758. Формирование представления о намерениях, мыслях, способностях, эмоциях, установках и других поведенческих характеристиках другого человека является одним из компонентов

- **социальной перцепции**

759. Формирование представления об отношениях, которые связывают субъект и объект восприятия, является одним из компонентов

- **социальной перцепции**

760. Формула расчета оптимального числа исполнителей исключает его зависимость от:

- **длительности рабочего дня**

761. Функция язык как средства общения между людьми — это функция ...

- **коммуникативная**



762. Функция, связывающая какой-либо параметр условных распределений одной случайной величины со значениями другой, это:

- **регрессия**

763. Характеризует одностороннюю обусловленность изменения значений одной из случайных величин изменениями значений другой случайной величины — это свойство корреляции ...

- **направленность**

764. Характеристика их качества, соответствие сделанных выводов действительному состоянию изучаемого объекта, называется:

- **достоверностью результатов**

765. Характеристика методики, отражающая точность психодиагностических измерений, а также устойчивость результатов теста к действию посторонних случайных факторов, — это:

- **надежность**

766. Характеристика методики, указывающая на особенности контингента испытуемых, для которых предназначен тест, а также степень обоснованности выводов в конкретных условиях использования теста — это _____ теста.

- **область применения**

767. Характеристика надежности психодиагностической методики путем анализа устойчивости результатов отдельных совокупностей тестовых задач или единичных заданий теста — это надежность ...

- **частей теста**

768. Характеристика надежности психодиагностической методики путем повторного обследования испытуемых с помощью одного и того же теста — это надежность ...

- **ретестовая**

769. Характеристика надежности психодиагностической методики с помощью взаимозаменяемых форм теста — это надежность ...

- **параллельных форм**

770. Характеристика объекта исследования, его признаков, необходимая для выдвижения, обоснования и проверки гипотез исследования, — это _____ исследовательских данных.

- **описание**

771. Характеристика теста, отражающая его способность различать испытуемых на основании диагностического признака, являющегося объектом исследования в данной методике, — это валидность ...

- **текущая**

772. Характеристики выборочной совокупности называются статистиками и обозначаются:

- **латинскими буквами**

773. Целостная система количественных и качественных характеристик интересующего нас явления в конкретных пространственно-временных рамках — это модель ...

- **эмпирическая**

774. Целостная система понятий, категорий и законов, раскрывающая сущность данного явления и позволяющая его описывать, объяснять или непосредственно управлять им, — это модель ...

- **концептуальная**

775. Цель исследования конкретизируется в:

- **задачах исследования**



776. Целью любого научного исследования является:

- **решение теоретической проблемы**

777. Части, элементы объекта исследования, которые подлежат эмпирическому обследованию, — это _____ анализа.

- **единицы**

778. Частным случаем стохастической связи является:

- **корреляция**

779. Чаще всего конфликт мнений возникает среди участников собрания в фазе

- **оценки**

780. Человек может применять тактику, которую психолог при разработке методики наблюдения (беседы) не предусматривал, из-за того, что человек ...

- **активен**

781. Человека, наблюдающего за поведением другого человека и приписывающего ему определенные качества, называют:

- **атрибутором**

782. Чем больше развита личность, тем в большей степени ее дальнейшее развитие связано с актуализацией внутренних факторов — это принцип ...

- **единства внешних воздействий и внутренних условий**

783. Число элементов, включенных в выборочную совокупность, называется _____ выборки.

- **объемом**

784. Шкала разностей, в отличие от шкалы отношений

- **не имеет естественного нуля**

785. Шкала, классифицирующая объекты или субъектов пропорционально степени выраженности измеряемого свойства — это шкала ...

- **равных отношений**

786. Шкала, классифицирующая по принципу "больше на определенное количество единиц — меньше на определенное количество единиц" — это шкала ...

- **интервальная**

787. Шкалирование, которое основано не на выставлении абсолютных балльных оценок, а на сравнении с некоторым образцом выраженности качества, принимаемым за эталон оценивания, — это шкалирование ...

- **косвенное**

788. Шкалы, которые образуются путем сравнения испытуемых друг с другом по одному из качеств личности, — это шкалы ...

- **ранговые**

789. Э. Вебер установил, что разностная чувствительность

- **относительна**

790. Эксперимент с ограниченными формами контроля условий независимой переменной — это:

- **квазиэксперимент**



791. Эксперимент, в котором выявляется вид функциональной количественной связи между независимой и зависимой переменными — это эксперимент ...

- **подтверждающий**

792. Эксперимент, в котором изменению подвергается только независимая переменная, а зависимая переменная контролируется — это эксперимент ...

- **идеальный**

793. Эксперимент, в котором испытуемые находятся в обычных для них условиях трудовой или учебной деятельности — это эксперимент ...

- **естественный**

794. Эксперимент, для которого положительный и отрицательный исходы связываются с разными интерпретационными схемами, что позволяет делать выбор между разными теоретическими объяснениями, — это эксперимент ...

- **критический**

795. Эксперимент, который используется для проверки (подтверждения) определенных предположений (гипотез) и объяснения психических явлений — это эксперимент ...

- **констатирующий**

796. Эксперимент, который направлен на изучение психологических особенностей испытуемых, а также на реализацию воспитательных, образовательных и развивающих целей — это эксперимент ...

- **формирующий**

797. Эксперимент, который полностью воспроизводит внешнюю реальность, называется:

- **экспериментом полного соответствия**

798. Эксперимент, который проводится в искусственных, специально создаваемых и точно учитываемых условиях, — это эксперимент ...

- **лабораторный**

799. Эксперимент, который проводится в специально созданных условиях, позволяющих выделить независимую переменную путем контроля всех других условий, с которыми может смешиваться ее влияние — это эксперимент ...

- **лабораторный**

800. Эксперимент, который проводится для того, чтобы одновременно проверить все возможные гипотезы, — это эксперимент ...

- **критический**

801. Эксперимент, который проводится тогда, когда неизвестно, существует ли причинная связь между независимой и зависимой переменными — это эксперимент ...

- **поисковый**

802. Эксперимент, проводимый с целью получить эмпирические доводы в пользу или против предполагаемого в гипотезе понимания психологической закономерности, называют:

- **реальным**

803. Эксцесс у признаков с нормальным распределением обычно имеет величину в диапазоне

- **2—4**

804. Элемент или характеристика объекта, доступный наблюдению и поддающийся измерению, называется:

- **эмпирическим индикатором**



805. Элемент сформированной выборочной совокупности, подвергающийся непосредственному исследованию, принято называть:

- **единицей анализа**

806. Элементы генеральной совокупности, отбираемые на каждом этапе выборки, называются:

- **единицами отбора**

807. Эмпирический метод проверки психологических гипотез, позволяющий устанавливать связи между переменными, уровни которых не изменяются, а только измеряются исследователем, это подход ...

- **корреляционный**

808. Этап пробных работ при подготовке исполнителей исключает:

- **ознакомление с целями и задачами исследования**

809. Этапами использования процедур интерпретации являются:

- **интерпретация данных**
- **интерпретация опорных понятий**
- **предварительная интерпретация**

810. Этапами подготовки исполнителей работ являются этапы:

- **инструктивно-ознакомительный**
- **пробных работ**
- **этап "наряд-задание"**

811. Эффект восприятия знакомого человека на основе информации о нем, полученной последней, называют эффектом

- **новизны**

812. Эффект восприятия нового человека на основе информации о нем, полученной первой, называют эффектом

- **первичности**

813. Эффект восприятия черт другого человека сквозь призму ранее сформировавшегося образа этого человека называют эффектом ...

- **ореола**

814. Явление, когда "плохому" человеку наблюдатель приписывает отрицательные черты, а себя оценивает по контрасту как носителя самых положительных черт, основывается на механизме контрастных

- **представлений**

815. Явление, когда наблюдаемый склонен объяснять неуспех межличностного взаимодействия внешними обстоятельствами, а наблюдатель — поведением самого наблюдаемого, основывается на механизме контрастных

- **представлений**

816. Явление, когда наблюдаемый человек воспринимается на основе ранее полученной о нем информации, объясняется влиянием

- **установки**

817. Явление, когда новые впечатления об объекте социальной перцепции категоризируются на основе сходства с прежними впечатлениями, составляет основу

- **стереотипизации**

818. Является индикатором ошибок при подсчетах вручную или ошибок при введении данных через клавиатуру при компьютерной обработке

- **очень большие эксцесс и асимметрия**



819. Являются результатом подсчета общего числа единиц некоторой совокупности величины

- **абсолютные**

820. Язык выражает содержание мысли человека, следовательно, он является:

- **формой выражения мысли**

821. Язык повседневной жизни, который является формой выражения мыслей и средством установления взаимопонимания между людьми, — это _____ язык.

- **повседневный**

822. Язык, словарный запас которого оснащен некоторыми специальными терминами, и эти термины, и вообще любые выражения употребляются в соответствии с правилами, отличающимися от правил обычной грамматики в самом общем виде, можно охарактеризовать как язык

- **искусственный**

Файл скачан с сайта oltest.ru

